

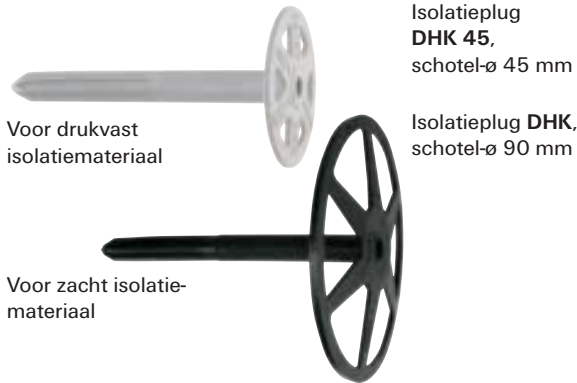
Isolatiebevestigingen

Isolatieplug DHK.....	pagina 260
Metalen isolatieplug DHM.....	pagina 261
Isolatieschotel DT.....	pagina 263
Isolatieschotels.....	pagina 264
Isolatieplug FAIMD.....	pagina 265
Pleister isolatieplug FIF-A.....	pagina 266
Pleister isolatieplug DIPK.....	pagina 267
Isolatieschotel met schroef DHT S.....	pagina 268
Isolatieschotel met nagel DHT N.....	pagina 269
Klem DVN.....	pagina 270
Schotelplug FATB.....	pagina 271
Vezelcementplaatschroef FAFZ H.....	pagina 272



Isolatieplug DHK

OVERZICHT



Geschikt voor:

- Beton
- Natuursteen met hoge dichtheid
- Volle baksteen
- Volle kalkzandsteen
- Vol lichtbeton
- Cellenbeton
- Geperforeerde baksteen
- Geperforeerde kalkzandsteen



Ter bevestiging van:

Zacht en drukvast isolatiemateriaal als:

- Glaswol
- Steenwol
- Polystyreen
- PU panelen
- Schuimglas
- Lichte platen van houtwol
- Kurkplaten

OMSCHRIJVING

- Slagvaste kunststof Isolatieplug.
- Wanneer de Isolatieplug wordt ingeslagen, klemmen de langsribben zich vast tegen de boorgatwand.

Voordelen

- Korte montagediepte reduceert het boorwerk.
- Gemakkelijke en snelle slagmontage scheelt veel werk.

- Flexibele ribben in de schotel zorgen voor constante druk op het isolatiemateriaal.
- Langsribben voorkomen knikken van de schacht.
- Geen extra schroeven of nagels noodzakelijk.
- Verschillende schotelafmetingen voor diverse toepassingen.
- Door de zwarte kleur van de DHK valt deze niet op bij toepassing in donkere isolatiematerialen.

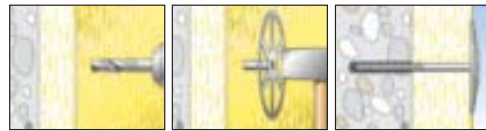
MONTAGE

Type van montage

- Doorsteekmontage

Montage tips

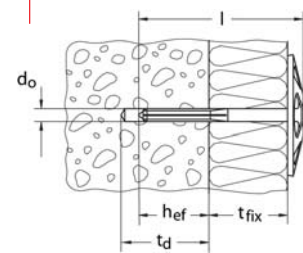
- Temperatuurbestendigheid van -40° C tot +80° C in gemonteerde toestand.
- Niet geschikt voor bevestiging van plafondisolatie.



TECHNISCHE GEGEVENS

Type	Art. Nr.	CC	Boor- \varnothing	Min. boorgatdiepte bij doorsteekmontage	Effectieve verankeringsdiepte	Ankerlengte	Nuttige lengte	Verpakkings-eenheid
			d_0 [mm]	t_d [mm]	h_{ef} [mm]	l [mm]	t_{fix} [mm]	[stuks]
DHK 40	1) 80937	2	8	35	20	65	40	250
DHK 60	1) 80938	9	8	35	20	85	60	250
DHK 80	1) 80939	6	8	35	20	105	80	250
DHK 100	1) 80940	2	8	35	20	125	100	250
DHK 120	1) 80941	9	8	35	20	145	120	250
DHK 140	1) 80949	5	8	35	20	165	140	200
DHK 45/40	1) 80892	4	8	35	20	65	40	250
DHK 45/60	1) 80893	1	8	35	20	85	60	250
DHK 45/80	1) 80894	8	8	35	20	105	80	250
DHK 45/100	1) 80895	5	8	35	20	125	100	250

1) In cellenbeton G2 \varnothing 6 mm boren.



BELASTINGSTABEL

Aanbevolen belasting N in [kN] (inclusief veiligheidsfactor 4)

Beton \geq C12/15	0.03
Volle baksteen Mz 12	0.03
Volle kalkzandsteen KSV 12	0.03
Geperforeerde kalkzandsteen KSL 6	0.03
Geperforeerde baksteen HLz 12	0.02
Cellenbeton G2	0.02

DE BASIS

De algemene principes betreffende montage, de juiste boormethode en veel meer, vindt u op pagina 22.

Metalen isolatieplug DHM

OVERZICHT



Metalen isolatieplug
DHM,
schotel- \varnothing 35 mm



Isolatieschotel
DTM 80,
schotel- \varnothing 80 mm
binnen- \varnothing 14 mm

Geschikt voor:

- Beton
- Natuursteen met hoge dichtheid
- Volle baksteen
- Volle kalkzandsteen
- Vol lichtbeton
- Cellenbeton
- Geperforeerde baksteen
- Geperforeerde kalkzandsteen

Ter bevestiging van:

Zacht en drukvast isolatiemateriaal als:

- Glaswol
- Steenwol
- Polystyreen
- PU panelen
- Schuimglas
- Lichte platen van houtwol
- Kurkplaten



OMSCHRIJVING

- Sendzimir verzinkt of A2 roestvast stalen Isolatieplug.
- Stabiele en stevige koppeling van schacht en schotel.
- Tijdens het inslaan, zet het veerstaal uit en klemt zich met de volledige schachtlengte tegen de boorgatwand.
- A2 roestvast stalen versie voor buitengebruik en in vochtige condities.



Voordelen

- Snelle en gemakkelijke slagmontage bespaart montagetijd.
- Geen extra nagels of schroeven nodig.
- Tevens geschikt voor plafondmontage.
- Brandweerstand volgens DIN 4102 (klasse A1).
- Rapport brandweerstand voor sendzimir verzinkte versie met montage diepte $h_{ef} > 40$ mm.

MONTAGE

Type van montage

- Doorsteekmontage

Montage tips

- Kan zonder voorboren worden geplaatst in cellenbeton.
- Geschikt voor bevestiging van zachte isolatiematerialen in combinatie met Isolatieschotel DTM 80.



TECHNISCHE GEGEVENS

Type	Art. Nr.	CC	Boor- \varnothing	Min. boorgatdiepte bij doorsteekmontage	Effectieve verankeringsdiepte	Ankerlengte	Nuttige lengte	Verpakkings-eenheid
			d_b [mm]	t_d [mm]	h_{ef} [mm]	l [mm]	t_{fix} [mm]	[stuks]
DHM 30	1) 88801	8	8	100	50	90	0 - 40	250
DHM 60	1) 88802	5	8	120	50	110	30 - 60	250
DHM 90	1) 88803	2	8	150	50	140	60 - 90	250
DHM 120	1) 61581	2	8	180	50	170	90 - 120	250
DHM 150	1) 61582	9	8	210	50	200	120 - 150	250
DHM 30 A2	1) 61583	6	8	100	50	90	0 - 40	250
DHM 60 A2	1) 61584	3	8	120	50	110	30 - 60	250
DHM 90 A2	1) 61585	0	8	150	50	140	60 - 90	250
DHM 120 A2	1) 61586	7	8	180	50	170	90 - 120	250
DHM 150 A2	1) 61587	4	8	210	50	200	120 - 150	250
DTM 80	88806	3	-	-	-	-	-	250
DTM 80 A2	61588	1	-	-	-	-	-	250

1) Zonder voorboren in cellenbeton G2/G4 te plaatsen.

DE BASIS

De algemene principes betreffende montage, de juiste boormethode en veel meer, vindt u op pagina 22.

Metalen isolatieplug DHM

DHM AFDEKKAPPEN

Afdekkap **DHM ADK**

Type	Art. Nr.	CC	Diameter d_0 (mm)	Kleur	Verpakkings- eenheid (stuks)
DHM ADK	13330	9	37	wit	250
DHM ADK	46843	2	37	grijs	250
DHM ADK	46844	9	37	geel	250

BELASTINGSTABEL

Aanbevolen belasting **N** in [kN] (inclusief veiligheidsfactor 4)

Beton \geq B15	0.25
Volle baksteen Mz 12	0.25
Volle kalkzandsteen KSV 12	0.25
Cellenbeton G2 (zonder voorboren)	0.10

Isolatieschotel DT/DTM

OVERZICHT



Isolatieschotel
DT



Isolatieschotel
DTM-A4

Ter bevestiging van:

- Isolatiemateriaal
- Folies
- Isolatieboek

OMSCHRIJVING

- Isolatieschotel van polypropyleen, elektrolytisch verzinkt staal en roestvast staal A4.

Voordelen

- Flexibele ribben in de schotel zorgen voor constante druk op het isolatiemateriaal.



MONTAGE

Montage tip

- Kan worden gecombineerd met pluggen, schroeven, nagels of het fischer Spouwmuuranker VB.

TECHNISCHE GEGEVENS



Isolatieschotel DT,
slagvast polypropyleen

Type	Art. Nr.	CC	Schotel-Ø	Schotelhoogte	Doorvoergat	Verpakkings-eenheid
			[mm]	[mm]	d _f [mm]	[stuks]
DT 90/4	1) 80957	0	90	7	4	250
DT 90/8	80958	7	90	7	8	250
DT 60/10	44317	0	60	0,5	10,5	50

1) Het doorvoergat is afgestemd op het fischer Spouwmuuranker VB.



DTM 60/10 A4



DTM 70/10 ev

Type	Art. Nr.	CC	Schotel-Ø	Schotelhoogte	Doorvoergat	Verpakkings-eenheid
			[mm]	[mm]	d _f [mm]	[stuks]
DTM 60/10 A4	88805	6	60	0,5	10,5	100
DTM 70/10 ev	44318	7	70	0,5	10,5	50

Isolatieschotels

Voor gebruik met kozijnpluggen, schroeven en nagels

OVERZICHT



HA 36 geponst



HA 36 geponst A4



HK 36 kunststof



ISO-schijf 8/60 KS

Ter bevestiging van:

- Isolatiemateriaal
- Folies
- Isolatieboek

OMSCHRIJVING

- Kunststof en metalen Isolatieschotels.
- Voor gebruik met geschikte bevestigingen.
- Verschillende afmetingen van doorvoergaten in Isolatieschotels.

TECHNISCHE GEGEVENS



1. HV 36 geponst, verzinkt
2. HA 36 geponst A4, roestvast staal A4
3. HK 36 kunststof
4. ISO-schijf 8/60 kunststof

1.	Type	Art. Nr.	CC	Schotel-Ø	Schotelhoogte	Doorvoergat	Verpakkings-eenheid
2.				[mm]	[mm]	[mm]	[stuks]
3.	HV 36 geponst	04286	2	36	3	5	100
4.	HA 36 geponst A4	04285	4	36	3	5	100
	HK 36 kunststof	04283	1	36	3	5	100
	ISO-schijf 8/60 KS	01680	0	60	3	8	100

DE BASIS

De algemene principes betreffende montage, de juiste boormethode en veel meer, vindt u op pagina 22.

Isolatieplug FAIMD

OVERZICHT



Isolatieplug FAIMD

Geschikt voor:

- Beton
- Natuursteen met hoge dichtheid
- Volle baksteen
- Volle kalkzandsteen
- Cellenbeton
- Geperforeerde baksteen
- Geperforeerde kalkzandsteen



Ter bevestiging van:

Zacht en drukvast isolatiemateriaal als:

- Glaswol
- Steenwol
- Polystyreen
- PU panelen
- Schuimglas
- Lichte platen van houtwol
- Kurkplaten

OMSCHRIJVING

- Polypropyleen Isolatieplug.

Voordelen

- Snelle en gemakkelijke slagmontage bespaart montagetijd.
- Flexibele ribben in de schotel zorgen voor constante druk op het isolatiemateriaal.
- Geen extra schroeven of nagels nodig.
- Inslagblokkering om te diepe verankering te voorkomen.

MONTAGE

Type van montage

- Doorsteekmontage

Montage tips

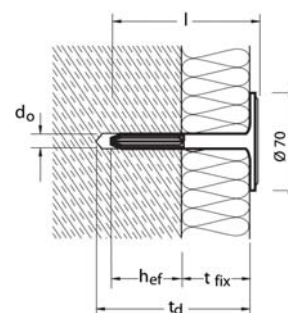
- Houdt u rekening met de isolatiemateriaaldikte.
- Niet geschikt voor bevestiging van plafondisolatie.

TECHNISCHE GEGEVENS



Isolatieplug FAIMD

Type	Art. Nr.	CC	Boor-Ø	Min. boorgardiepte bij doorsteekmontage	Effectieve verankeringsdiepte	Ankerlengte	Nuttige lengte	Verpakkings-eenheid
			d_0 [mm]	t_d [mm]	h_{ef} [mm]	l [mm]	d_a [mm]	[stuks]
FAIMD 50 - 60	48301	5	8	100	30 - 40	90	50 - 60	200
FAIMD 70 - 80	48302	2	8	120	30 - 40	110	70 - 80	200
FAIMD 90 - 100	48303	9	8	140	30 - 40	130	90 - 100	200
FAIMD 110 - 120	48304	6	8	160	30 - 40	150	110 - 120	200
FAIMD 130 - 140	48305	3	8	180	30 - 40	170	130 - 140	200
FAIMD 150 - 160	48306	0	8	200	30 - 40	190	150 - 160	200



Isolatie bevestigingen

DE BASIS

De algemene principes betreffende montage, de juiste boormethode en veel meer, vindt u op pagina 22.

Pleister isolatieplug FIF-A

OVERZICHT



Pleister isolatieplug
FIF-A

Geschikt voor:

- Beton
- Volle baksteen
- Volle kalkzandsteen
- Geperforeerde baksteen
- Geperforeerde kalkzandsteen

Ter bevestiging van:

- Drukvast isolatiemateriaal als:
- Polystyreen
 - PU panelen
 - Schuimglas
 - Steenwol panelen

OMSCHRIJVING

- Pleister isolatieplug met elektrolytisch verzinkte nagel en kunststof nagelplug.

Voordelen

- Snelle en gemakkelijke slagmontage bespaart montagetijd.
- Voorgemonteerd isolatiebevestigingselement.
- Specifieke geometrie voorkomt voortijdig uitzetten van de FIF-A tijdens montage.
- Goede isolatie door kunststof stopper.

VOORDELEN IN EEN OOGOPSLAG

Slechts 35 mm verankeringsdiepte en daarmee minimale boortijd.

- Kunststof stopper voor optimale isolatie.
- Tijdens het inslaan van de kunststof stopper ontstaat een luchtkamer welke de isolerende werking versterkt.

Specifieke geometrie voorkomt voortijdig uitzetten van de Pleister isolatieplug tijdens montage.

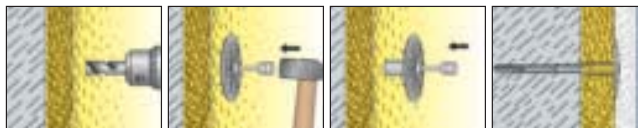


Platte, geprofileerde schotel garandeert goede hechting van het pleisterwerk.

MONTAGE

Type van montage

- Doorsteekmontage



Montage tips

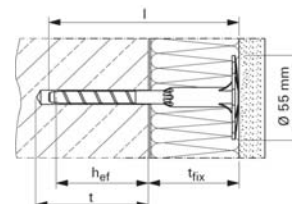
- Niet dragende lagen (bijv. lijm en pleister) dienen te worden meegerekend in de nuttige lengte.
- De schotel van de Pleister isolatieplug is geschikt als basis voor pleisterwerk.

TECHNISCHE GEGEVENS



Polypropyleen bevestiging
FIF-A

Type	Art. Nr.	CC	Boor-Ø	Nuttige lengte	Min. boortijd diepte bij doorsteekmontage	Effectieve verankeringsdiepte	Ankerlengte	Schotel-Ø	Verpakkings-eenheid
			d_b [mm]	t_{fix} [mm]	t_d [mm]	h_{ef} [mm]	l [mm]	[mm]	[stuks]
FIF-A 8/60	92467	9	8	60	105	35	95	55	100
FIF-A 8/80	92468	6	8	80	125	35	115	55	100
FIF-A 8/100	92469	3	8	100	145	35	135	55	100
FIF-A 8/120	92471	6	8	120	165	35	155	55	100
FIF-A 8/140	92472	3	8	140	185	35	175	55	100
FIF-A 8/160	92473	0	8	160	205	35	195	55	100
FIF-A 8/180	92474	7	8	180	228	35	215	55	100
FIF-A 8/200	92475	4	8	200	245	35	235	55	100



DE BASIS

De algemene principes betreffende montage, de juiste boormethode en veel meer, vindt u op pagina 22.

Pleister isolatieplug DIPK

OVERZICHT



Pleister isolatieplug
DIPK

Geschikt voor:

- Beton
- Volle baksteen
- Volle kalkzandsteen
- Geperforeerde baksteen
- Geperforeerde kalkzandsteen



Ter bevestiging van:

- Drukvast isolatiemateriaal als:
- Polystyreen
 - PU panelen
 - Schuimglas
 - Steenwol panelen

OMSCHRIJVING

- Polypropyleen Pleister isolatieplug met glasvezelversterkte kunststof nagel.
- De bevestiging zet uit wanneer de nagel wordt ingeslagen en klemt zich vervolgens tegen de boorwand.

Voordelen

- Gemakkelijke en snelle slagmontage bespaart montagetijd.
- Geringe montagediepte scheelt boorwerk.
- Specifieke geometrie voorkomt voortijdig uitzetten van de DIPK tijdens montage.

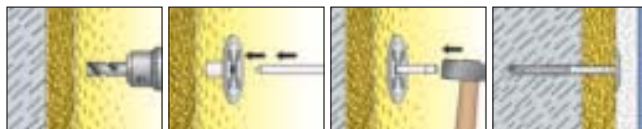
MONTAGE

Type van montage

- Doorsteekmontage

Montage tips

- Niet dragende lagen dienen te worden meegerekend in de nuttige lengte.
- De schotel van de Pleister isolatieplug is geschikt als basis voor pleisterwerk.
- In volle materialen dient de kunststof nagel afgebroken te worden ter hoogte van de inkeping van de nagel.



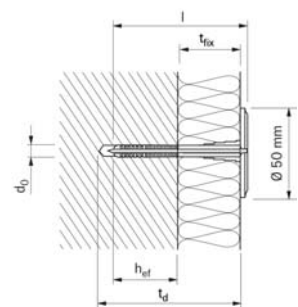
TECHNISCHE GEGEVENS



Pleister isolatieplug DIPK

Type	Art. Nr.	CC	Boor-Ø	Nuttige lengte	Min. boorgatdiepte bij doorsteekmontage	Effectieve verankeringsdiepte	Nagellengte	Nuttige lengte	Schotel-Ø	Verpakke-eenheid
			d_0 [mm]	t_{fix} [mm]	t_d [mm]	h_{ef} [mm]	[mm]	l [mm]	[mm]	[stuks]
DIPK 8/20-40	41865	9	8	20 - 40	80	30	77	70	50	200
DIPK 8/40-60	41866	6	8	40 - 60	100	30	97	90	50	200
DIPK 8/60-80	41867	3	8	60 - 80	120	30	117	110	50	200
DIPK 8/80-100	41868	0	8	80 - 100	140	30	137	130	50	200
DIPK 8/100-120	41869	7	8	110 - 120	160	30	157	150	50	200
DIPK 10/10-30	43966	1	10	10 - 30	70	30	67	60	50	200
DIPK 10/40-60	43967	8	10	40 - 60	100	30	97	90	50	200
DIPK 10/60-80	43968	5	10	60 - 80	120	30	117	110	50	200
DIPK 10/80-100	43969	2	10	80 - 100	140	30	137	130	50	200
DIPK 10/100-120	43970	8	10	110 - 120	160	30	157	150	50	200
DIPK 10/120-140	1) 43971	5	10	120 - 140	180	30	116	170	50	200
DIPK 10/140-160	1) 43972	2	10	140 - 160	200	30	116	190	50	200

1) Montage met behulp van montagegereedschap, welke in elke verpakking is bijgevoegd.



Isolatie
bevestigingen



DE BASIS

De algemene principes betreffende montage, de juiste boormethode en veel meer, vindt u op pagina 22.

Isolatieschotel met schroef DHT S

OVERZICHT



Isolatieschotel met schroef DHT S

Geschikt voor:

- Hout en houtmaterialen
- Plaatdiktes tot 0.8 mm

Ter bevestiging van:

Drukvast isolatiemateriaal als:

- Polystyreen
- PU panelen
- Schuimglas
- Steenwol panelen



OMSCHRIJVING

- Polyamide Isolatieschotel met verzonken schroef (PH 2 kruiskop) met stop.

Voordelen

- Gemakkelijke en snelle montage bespaart montagetijd.
- Stop minimaliseert de koudebrug.
- Speciaal geschikt voor verende onderconstructies.
- Speciaal ontwikkeld voor dakisolatie

MONTAGE

Type van montage

- Doorsteekmontage

Montage tips

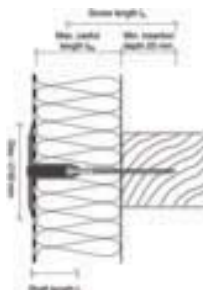
- Gebruik voor montage een geschikt bit.
- Sluit het schroefgat af met bijgesloten stop.

TECHNISCHE GEGEVENS

Isolatieschotel met schroef DHT S



Type	Art. Nr.	CC	Kleur	Nuttige lengte	Schachtlengte	Schroeflengte	Effectieve verankeringsdiepte	SchotelØ	Verpakkings-eenheid
				d_a [mm]	L [mm]	l_s [mm]	h_{ef} [mm]	[mm]	[stuks]
DHT S 30 W	44390	3	Wit	30	20	45	25	50	500
DHT S 50 W	44392	7	Wit	40 - 50	20	65	25	50	500
DHT S 70 W	44394	1	Wit	60 - 70	40	65	25	50	500
DHT S 80 W	44395	8	Wit	70 - 80	40	75	25	50	500
DHT S 100 W	44388	0	Wit	90 - 105	40	100	25	50	500
DHT S 120 W	44389	7	Wit	110 - 125	40	120	25	50	500



DE BASIS

De algemene principes betreffende montage, de juiste boormethode en veel meer, vindt u op pagina 22.

Isolatieschotel met nagel DHT N

OVERZICHT



Isolatieschotel met nagel DHT N

Geschikt voor:

- Hout en houtmaterialen

Ter bevestiging van:

Drukvast isolatiemateriaal

als:

- Polystyreen
- PU panelen
- Schuimglas
- Steenwol panelen



OMSCHRIJVING

- Polyamide Isolatieschotel met verzonken nagel, voorgemonteerd met kunststofstop.

Voordelen

- Voorgemonteerde nagel staat snelle en gemakkelijke slagmontage toe en vermindert daarmee de montagetijd.
- Kunststof stop vermindert de koudebrug.

MONTAGE

Type van montage

- Doorsteekmontage

Montage tip

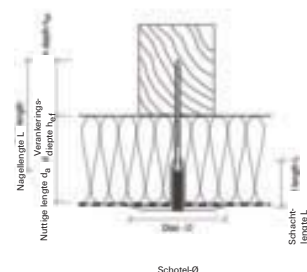
Sla de fischer Isolatieschotel DHT N door het isolatiemateriaal direct in de ondergrond, totdat de schotel vlak ligt met het isolatiemateriaal. Ter vermindering van de koudebrug en om corrosie te voorkomen, dient het doorvoergat te worden afgedicht met de meegeleverde kunststof stop.

TECHNISCHE GEGEVENS



Isolatieschotel met nagel DHT N

Type	Art. Nr.	CC	Kleur	Nuttige lengte	Schachtlengte	Nagellengte	Effectieve verankeringsdiepte	Schotel-Ø	Verpakkings-eenheid
				d_a [mm]	L [mm]	[mm]	h_{ef} [mm]	[mm]	[stuks]
DHT N 40 W	44341	5	Wit	40	20	65	30	50	500
DHT N 50 W	44342	2	Wit	50	40	55	30	50	500
DHT N 60 W	44343	9	Wit	60	40	65	30	50	500
DHT N 80 W	44344	6	Wit	80	40	85	30	50	500



DE BASIS

De algemene principes betreffende montage, de juiste boormethode en veel meer, vindt u op pagina 22.

Klem DVN

OVERZICHT



Klem DVN

Geschikt voor:

- Hout
- Houtmaterialen

Ter bevestiging van:

- Drukvast isolatiemateriaal
als:
- Polystyreen
 - PU panelen
 - Schuimglas

OMSCHRIJVING

- Sendzimir verzinkt stalen Klem.

Voordelen

- Sendzimir verzinkt staal voor permanente bevestiging.
- Nagels van elektrolytisch verzinkt staal in elke verpakking bijgevoegd.

MONTAGE

Montage tips

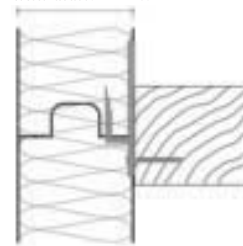
- Druk de punten van de Klem DVN in kopse kanten van het isolatiemateriaal tot deze stevig vastgeklemd zitten.
- De Klem dient vervolgens tegen de houten ondergrond te worden bevestigd met de meegeleverde nagels.

TECHNISCHE GEGEVENS



Klem DVN

Isolatediktes tot 60 mm DVN 15
Isolatediktes tot 80 mm DVN 30



Type	Art. Nr.	CC	Voor isolatediktes [mm]	Verpakkings- eenheid [stuks]
DVN 15	47240	8	tot 60	250
DVN 30	47243	9	vanaf 80	250

DE BASIS

De algemene principes betreffende montage, de juiste boormethode en veel meer, vindt u op pagina 22.

Schotelplug FATB

OVERZICHT



Schotelplug
FATB,
schotel- \varnothing 50 mm

Geschikt voor:

- Beton
- Volle baksteen
- Volle kalkzandsteen
- Cellenbeton
- Geperforeerde baksteen
- Geperforeerde kalkzandsteen



Ter bevestiging van:

Zacht isolatiemateriaal en waterbestendige platen op platte daken:

- Glaswol
- Steenwol

OMSCHRIJVING

- Polyamide Schotelplug met verzonken spreidplug.

Voordelen

- Breed assortiment staat montagediktes t/m 275 mm toe.
- Gemakkelijke en snelle slagmontage scheelt montagetijd.

MONTAGE

Type van montage

- Doorsteekmontage.

Montage tips

- Boor bij cellenbeton of puimsteen uitsluitend roterend zonder slag.
- Bij toepassing in cellenbeton, dienen de boorgatdiepte en verankeringsdiepte met 35 mm vergroot te worden. Dit vermindert tevens de nuttige lengte.
- Neem contact op met de afdeling techniek van fischer bij toepassing in puimsteen.

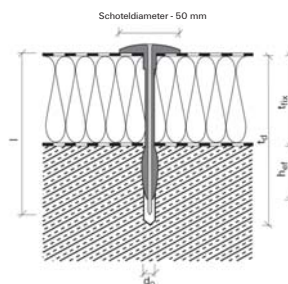
TECHNISCHE GEGEVENS



Schotelplug FATB,
plate- \varnothing 50 mm

Type	Art. Nr.	CC	Boor \varnothing	Min. boorgatdiepte bij doorsteekmontage	Effectieve verankeringsdiepte	Ankerlengte	Nuttige lengte	Schotel \varnothing	Nagel FATBE *)	Verpakkings-eenheid
			d_0 [mm]	t_d [mm]	h_{ef} [mm]	l [mm]	d_a [mm]	[mm]	art. nr.	[stuks]
FATB 50/60	48343	5	8	105	35	95	41 - 60	50	44982	250
FATB 50/80	48344	2	8	125	35	115	61 - 80	50	44983	250
FATB 50/100	48345	9	8	145	35	135	81 - 100	50	44984	250
FATB 50/120	48346	6	8	165	35	155	101 - 120	50	44985	250
FATB 50/140	48347	3	8	185	35	175	121 - 140	50	44986	250
FATB 50/160	48348	0	8	205	35	195	141 - 160	50	44987	250
FATB 50/180	48349	7	8	225	35	215	161 - 180	50	44988	250
FATB 50/215	48360	2	8	260	35	250	181 - 215	50	44980	250
FATB 50/245	48361	9	8	290	35	280	216 - 245	50	44981	250
FATB 50/275	48362	6	8	320	35	310	246 - 275	50	44989	250

*) Nagel FATBE niet in verpakking meegeleverd.



Isolatie
bevestigingen

DE BASIS

De algemene principes betreffende montage, de juiste boormethode en veel meer, vindt u op pagina 22.

Vezelcementplaatschroef FAFZ H

OVERZICHT



Vezelcementplaatschroef FAFZ H

Ter bevestiging van:

- Vezelcementplaten

OMSCHRIJVING

- Gehard stalen Vezelcementplaatschroef met EPDM afsluitende onderlegging.
- Ruspert (zink-aluminium oppervlakte behandeling)

Voordelen

- Gemakkelijke en snelle montage: boren en schroeven in één handeling.
- Corrosie- en hittebestendig staal voor duurzaam gebruik.

MONTAGE

Type van montage

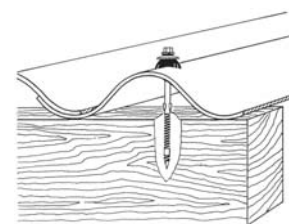
- Doorsteekmontage

TECHNISCHE GEGEVENS



Vezelcementplaatschroef FAFZ H

Type	Art. Nr.	CC	Diameter x lengte	Min. inschroefdiepte	Verpakkings-eenheid
			[mm]	ø2 [mm]	[stuks]
FAFZH 6,5 x 130 DS 25	92210	1	6.5 x 130	50	100



DE BASIS

De algemene principes betreffende montage, de juiste boormethode en veel meer, vindt u op pagina 22.