

## Elektrabevestigingen - E-fix

Steckfix plus kabellus LS .....	pagina 224
Steckfix plus dubbele clip ZS / enkele clip ES .....	pagina 225
Steckfix plus insteekplug SD .....	pagina 226
Steckfix plus kabelbeugel KB / Kabelbeugel KB .....	pagina 227
Verzamelclip SHA .....	pagina 229
Steckfix plus buisclip RC .....	pagina 230
Buisclip RC .....	pagina 231
Klikzadel FC .....	pagina 232
Nagelschijf NSB .....	pagina 233
Klikzadel SCH .....	pagina 234
Schroefbaar afstandszadel metaal AM .....	pagina 236
Metaal zadel BSM .....	pagina 237
Nagelclip NS / MNS .....	pagina 238
Inslagnagel ED / Inslaghulpstuk SZE .....	pagina 239
Kabelbinder BN / UBN .....	pagina 240
Wireclip .....	pagina 241



Elektra  
bevestigingen

# Steckfix plus kabellus LS

## OVERZICHT



Steckfix plus kabellus SF plus LS

### Geschikt voor:

- Beton
- Natuursteen met hoge dichtheid
- Volle baksteen
- Volle kalkzandsteen
- Vol lichtbeton

### Ter bevestiging van:

- Leidingen
- Flexibele buizen



1) Vlamdovend volgens VDE 0741/DIN IEC 695 Deel 2-1, testtemperatuur 960 °C

## OMSCHRIJVING

- Kabellus voor directe bevestiging van een kabel of kabelbundels van 3 tot 40 mm diameter.

### Voordelen

- Enkelvoudige bevestiging - spaart plug, klem en schroef uit.
- Simpel en snel met één hand te monteren, dit vermindert de werkzaamheden tot 80 %.
- Kwalitatief hoogwaardig materiaal garandeert een temperatuursbestendigheid van -20 °C to +80 °C in gemonteerde toestand.
- Gedurende het gehele jaar toepasbaar, zelfs bij vorst.
- Gepatenteerd principe garandeert hoge belastbaarheid.
- UV-bestendig materiaal voor variabele toepassingen, speciaal voor buitengebruik.
- Halogeen-vrij en vlamdovend voor extra veiligheid in geval van brand.
- Vrij van silicone.

## VOORDELEN IN EEN OOGOPSLAG



- Griptanden
- Meervoudige wiggen

De klemkracht tussen de griptanden en de wiggen maken hoge belastbaarheid mogelijk.

Hoogwaardig materiaal: halogeenvrij en vlamdovend nylon.



Eenvoudige montage met één hand reduceert de montage tijd met 80%.



## MONTAGE

### Type van montage

- Steekmontage.



## TECHNISCHE GEGEVENS



Steckfix plus kabellus SF plus LS

Type	Art. Nr.	CC	Boor-Ø d <sub>0</sub> [mm]	Min. boorgatdiepte <sup>1)</sup> t [mm]	Klambereik D [mm]	Verpakkings-eenheid [stuks]
SF plus LS 3/13	58155	1	6	35	3 - 13	100
SF plus LS 8/28	58156	8	6	50	8 - 28	100
SF plus LS 20/40	58157	5	6	50	20 - 40	100

### Bezwijkbelasting in beton

Maat boorpunt [mm]	Bezwijklast [kN]
6	0,41
6,1	0,36
6,2	0,32
6,3	0,27
6,4	0,23

<sup>1)</sup> Minimale boorgatdiepte voor de kleinste vermelde leidingdiameter.

## Steckfix plus dubbele clip ZS / enkele clip ES

### OVERZICHT



Steckfix plus dubbele clip **SF plus ZS**

Clip fix plus enkele clip **SF plus ES**

#### Geschikt voor:

- Beton
- Natuursteen met hoge dichtheid
- Volle baksteen
- Volle kalkzandsteen
- Vol lichtbeton

#### Ter bevestiging van:

- Leidingen
- Flexibele en starre buizen



1)

1) Vlamdovend volgens VDE 0741/DIN IEC 695 Deel 2-1, testtemperatuur 960 °C

### OMSCHRIJVING

- Compleet bevestigingselement voor simpele en tijdsbesparende steekmontage van leidingen en buizen.
- Voor vloer-, wand- en plafondmontage.

#### Voordelen

- Enkelvoudige bevestiging - spaart plug, klem en schroef uit.
- Simpel en snel met één hand te monteren, dit vermindert de werkzaamheden tot 80 %.
- Kwalitatief hoogwaardig materiaal garandeert een

temperatuurbestendigheid van -20 °C to +80 °C in gemonteerde toestand.

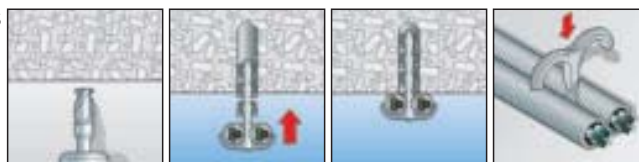
- Gepatenteerd principe garandeert hoge belastbaarheid.
- UV-bestendig materiaal voor variabele toepassingen, speciaal voor buitengebruik, zelfs bij vorst.
- Halogeen-vrij en vlamdovend voor extra veiligheid in geval van brand.
- Vrij van silicone.

### MONTAGE

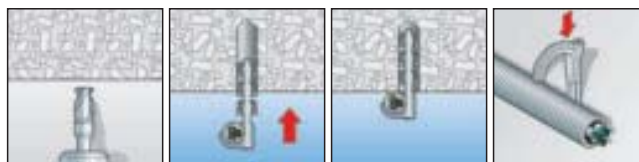
#### Type van montage

- Steekmontage.

Steckfix plus dubbele clip ZS

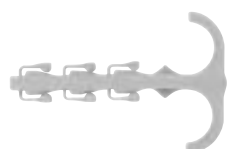


Steckfix plus enkele clip ES



Elektra bevestigingen

### TECHNISCHE GEGEVENS



Steckfix plus dubbele clip **SF plus ZS**



Clip fix plus enkele clip **SF plus ES**

#### Bezwijkbelasting in beton

Type	Art. Nr.	CC	Boor-Ø		Klem bereik	Verpakkings-eenheid
			d <sub>0</sub> [Ø mm]	h <sub>0</sub> [mm]		
SF plus ZS 10	58184	1	6	35 - 45	3 - 12	100
SF plus ZS 18	48161	5	6	40 - 50	10 - 25	100
SF plus ZS 28	48162	2	6	40 - 55	15 - 31	75
SF plus ES 10	48151	6	6	40 - 45	3 - 12	100
SF plus ES 18	48152	3	6	40 - 45	10 - 25	100
SF plus ES 28	58183	4	6	40 - 45	15 - 31	100

Maat boorpunt [mm]	Bezwijkwaarde [kN]
6	0,60
6,1	0,56
6,2	0,52
6,3	0,48
6,4	0,42

# Steckfix plus insteekplug SD

## OVERZICHT



Steckfix plus  
insteekplug  
SF plus SD

### Geschikt voor:

- Beton
- Natuursteen met hoge dichtheid
- Volle baksteen
- Volle kalkzandsteen
- Vol lichtbeton



1)

### Ter bevestiging van:

- Kabelkanalen
- Latten
- Profielen
- Vlakke bouwdelen
- Kabelbeugel KB
- Montagesokkel SHA MS

1) Vlamdovend volgens VDE 0741/DIN IEC 695 Deel 2-1, testtemperatuur 960 °C

## OMSCHRIJVING

- Nylon insteekplug voor eenvoudige en tijdsbesparende montage.

### Voordelen

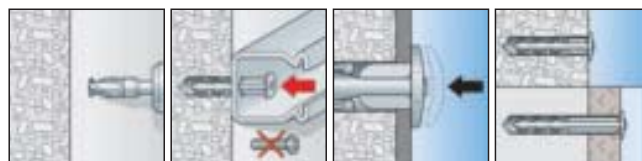
- Het complete element combineert plug en schroef.
- Simpel en snel met één hand te monteren, dit vermindert de werkzaamheden tot 80 %.
- Kwalitatief hoogwaardig materiaal garandeert een temperatuursbestendigheid van -20 °C to +80 °C in gemonteerde toestand.
- Gedurende het gehele jaar toepasbaar, zelfs bij vorst.
- Gepatenteerd principe garandeert hoge belastbaarheid.
- Halogeen-vrij en vlamdovend voor extra veiligheid in geval van brand.
- Lange versie speciaal ontwikkeld ter overbrugging van pleisterwerk.
- Vrij van silicone.



## MONTAGE

### Type van montage

- Doorsteekmontage.



## TECHNISCHE GEGEVENS



fischer Steckfix plus insteekplug  
SF plus SD

Type	Art. Nr.	CC	Boor- Ø $d_0$ [Ø mm]	Min. boorgatdiepte $t$ [mm]	Nuttige lengte $d_s$ [mm]	Verpakking- eenheid [stuks]
SF plus SD 30	58178	0	6	35	4	200
SF plus SD 40	58179	7	6	35	15	100

### Bezwijkbelasting in beton

Maat boorpunt [mm]	Bezwijkwaarde [kN]
6	0,6
6,1	0,56
6,2	0,52
6,3	0,47
6,4	0,43

## Steckfix plus kabelbeugel KB / Kabelbeugel KB

### OVERZICHT



Steckfix plus  
kabelbeugel KB

Kabelbeugel KB

#### Geschikt voor:

- Beton
- Natuursteen met hoge dichtheid
- Volle baksteen
- Volle kalkzandsteen
- Vol lichtbeton



#### Ter bevestiging van:

- Installatiekabels

### OMSCHRIJVING

- Kabelbeugel voor simpele en tijdbesparende montage van montagekabel (ook verkrijgbaar zonder voormonteerde insteekplug).
- Voor vloer-, wand- en plafondmontage.
- Verkrijgbaar in RAL 7035 kabelgrijs en RAL 7030 donkergrijs (vlamdovende uitvoering op aanvraag).
- De voormonteerde insteekplug SD kan worden verwijderd.
- De Kabelbeugel KB (zonder insteekplug) is ontwikkeld voor montage in combinatie met de fischer Nagelplug N 6 (zie hoofdstuk kozijn- en gevelbevestigingen).

#### Voordelen

- Het complete element spaart plug, klem en schroef uit.
- Simpel en snel met één hand te monteren, dit vermindert de werkzaamheden tot 80 %.
- Kwalitatief hoogwaardig materiaal garandeert een temperatuursbestendigheid van -20 °C to +80 °C in gemonteerde toestand.
- Gedurende het gehele jaar toepasbaar, zelfs bij vorst.
- Gepatenteerd principe garandeert hoge belastbaarheid.
- Halogeen-vrij en vlamdovend voor extra veiligheid in geval van brand.
- Het platte ontwerp maakt de beugel ideaal toepasbaar in krappe ruimtes.
- UV-bestendig materiaal voor variabele toepassingen, speciaal voor buitengebruik.
- Vrij van silicone.

### VOORDELEN IN EEN OOGOPSLAG



- Griptanden
  - Meervoudige wiggen
- De klemkracht wordt bereikt door het wig-effect. Tevens toepasbaar zonder insteekplug.



Hoog gepositioneerd bevestigingspunt voor gemakkelijk insteken en inslaan.

Snelle montage door gemakkelijk openen van de arm.

Elektra  
bevestigingen



### MONTAGE

#### Type van montage

- Steekmontage
- Met Nagelplug of plug met schroef



# Steckfix plus kabelbeugel KB / Kabelbeugel KB

## TECHNISCHE GEGEVENS

Steckfix plus kabelbeugel  
SF plus **KB 8**Steckfix plus kabelbeugel  
SF plus **KB 16**

### Bezwijkbelasting in beton

Type	Art. Nr.	CC	Max. aantal leidingen	Boor-Ø	Boorgatdiepte	Verpakkings- eenheid
				d <sub>g</sub> [Ø mm]	h <sub>g</sub> [mm]	
SF plus KB 8	<b>48171</b>	4	8 leidingen NYM 3 x 1,5	6	35	50
SF plus KB 16	<b>48172</b>	1	16 leidingen NYM 3 x 1,5	6	35	25

Maat boorpunt	Bezwijkwaarde
[mm]	[kN]
6	0,6
6,1	0,56
6,2	0,52
6,3	0,47
6,4	0,43

Kabelbeugel **KB 8**Kabelbeugel **KB 16**

Type	Art. Nr.	CC	Max. aantal leidingen	Afmetingen	Afmeting sleuf	Verpakkings- eenheid
				[mm]	[mm]	
KB 8	<b>58135</b>	3	8 leidingen NYM 3 x 1,5	15 x 133	6 x 10	50
KB 16	<b>58136</b>	0	16 leidingen NYM 3 x 1,5	15 x 230	6 x 10	50

Vlamdovende uitvoering op aanvraag leverbaar (vlamdovend volgens VDE 0741/DIN IEC 695 deel 2-1, testtemperatuur 960°C).

## Verzamelclip SHA

### OVERZICHT



Verzamelclip **SHA** +  
Montagesokkel  
**SHA MS** +  
Koppeling **SHA KP**

Clipfix plus  
Montagesokkel **MS**

#### Geschikt voor:

- Beton
- Natuursteen met hoge dichtheid
- Volle baksteen
- Volle kalkzandsteen
- Vol lichtbeton



#### Ter bevestiging van:

- Leidingen
- Flexibele en starre buizen

### OMSCHRIJVING

- Verzamelclip voor directe montage met plug en schroef of door middel van Montagesokkel MS.
- Beschikbaar in RAL 7035 kabelgrijs en RAL 7030 donkergrijs (vlamdovende uitvoering op aanvraag leverbaar).

#### Voordelen

- Eenvoudig te monteren met Montagesokkel MS en Koppeling KP.
- Kwalitatief hoogwaardig materiaal garandeert een temperatuurbestendigheid van -20 °C to +80 °C in gemonteerde toestand.
- Gedurende het gehele jaar toepasbaar, zelfs bij vorst.



- UV-bestendig materiaal voor variabele toepassingen, speciaal voor buitengebruik.
- Verschillende kleuren ter herkenning van vlamdovende uitvoering.

### MONTAGE

#### Montage tips

- Door de Koppeling SHA KP te gebruiken, kunnen twee Verzamelclips met de rug tegen elkaar worden gemonteerd met slechts één bevestigingspunt.
- Een speciale voet maakt het mogelijk de Verzamelclips onder elkaar aaneen te rijgen.
- Maximale bevestigingsafstand is 80 cm.



### TECHNISCHE GEGEVENS



Type	Art. Nr.	CC	Max. aantal leidingen	Afmetingen	Verpakkings-eenheid
				[mm]	[stuks]
SHA 15	58139	1	15 leidingen NYM 3 x 1,5	92 x 63	50
SHA 30	58140	7	30 leidingen NYM 3 x 1,5	127 x 79	25
SHA MS	58141	4	Koppeling	28 x 42	50
SHA KP	58142	1	Montagesokkel	-	50
SF plus MS	48181	3	Montagesokkel met Insteekplug	-	50

Vlamdovende uitvoering op aanvraag leverbaar (vlamdovend volgens VDE 0741/DIN IEC 695 deel 2-1, proeftemperatuur 960°C).



## Steckfix plus buisclip RC

### OVERZICHT



Steckfix plus buisclip  
SF plus RC

#### Geschikt voor:

- Beton
- Natuursteen met hoge dichtheid
- Volle baksteen
- Volle kalkzandsteen
- Vol lichtbeton



#### Ter bevestiging van:

- Kunststof leidingen volgens DIN 49016, 49017 en IEC 423 (voormalig DIN 49026).

### OMSCHRIJVING

- Buisclip met voorgemonteerde insteekplug voor eenvoudige en tijdbesparende steekmontage.
- De voorgemonteerde insteekplug SD kan worden verwijderd.

#### Voordelen

- Het complete element spaart plug, klem en schroef uit.
- Simpel en snel met één hand te monteren, dit vermindert de werkzaamheden tot 80 %.
- Kwalitatief hoogwaardig materiaal garandeert een temperatuurbestendigheid van -20 °C to +80 °C in gemonteerde toestand.
- Gedurende het gehele jaar toepasbaar, zelfs bij vorst.
- Gepatenteerd principe garandeert hoge belastbaarheid.



- Halogeen-vrij en vlamdovend voor extra veiligheid in geval van brand.
- UV-bestendig materiaal voor variabele toepassingen, speciaal voor buitengebruik.
- Vrij van silicone.

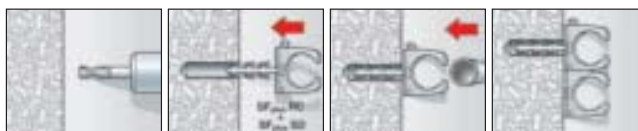
### MONTAGE

#### Type van montage

- Steekmontage.

#### Montage tips

- De buisclip biedt de mogelijkheid twee andere buisclips in serie aanéén te rijgen.
- Slechts één bevestigingspunt is voldoende voor de montage van drie aanéén geregen buisclips.



### TECHNISCHE GEGEVENS



Steckfix plus buisclip SF plus RC

Type	Art. Nr.	CC	Boor-Ø d <sub>g</sub> [Ø mm]	Geschikt voor IEC	Klembereik D [mm]	Verpakkings- eenheid [stuks]
SF plus RC IEC 12	48190	5	6	12	12 - 13	100
SF plus RC IEC 16	48191	2	6	16	15 - 16	100
SF plus RC IEC 20	48193	6	6	20	20 - 21	100
SF plus RC IEC 25	48197	4	6	25	24 - 25	50
SF plus RC IEC 32	48198	1	6	32	31 - 32	25
SF plus RC IEC 40	48199	8	6	40	38 - 40	25

Overige uitvoeringen en afmetingen op aanvraag.

#### Bezijsbelasting in beton

Maat boorpunt [mm]	Bezijswaarde [kN]
6	0,6
6,1	0,56
6,2	0,52
6,3	0,47
6,4	0,43



## Buisclip RC

### OVERZICHT



Buisclip RC

#### Ter bevestiging van:

- Kunststof leidingen volgens DIN 49016, 49017 en IEC 423 (voormalig DIN 49026)



### OMSCHRIJVING

- Polyamide Buisclip voor gemakkelijke en tijdsbesparende montage van kunststof leidingen.

#### Voordelen

- Kwalitatief hoogwaardig materiaal garandeert een temperatuursbestendigheid van -20 °C to +80 °C in

gemonteerde toestand.

- Gedurende het gehele jaar toepasbaar, zelfs bij vorst.
- Halogeen-vrij voor extra veiligheid in geval van brand.
- UV-bestendig materiaal voor variabele toepassingen, speciaal voor buitengebruik.
- Vrij van silicone.

### MONTAGE

#### Type van montage

- 6 mm slobgat voor gemakkelijke montage met 6 mm Nagelplug.
- Kan worden geplaatst in Montagerail (C-profiel) met 11 mm sleuf.



#### Montage tips

- De Buisclip biedt de mogelijkheid twee andere Buisclips in serie aanéén te rijgen.
- Slechts één bevestigingspunt is voldoende voor de montage van drie aanéén geregen buisclips.

### TECHNISCHE GEGEVENS



Buisclip RC

Type	Art. Nr.	CC	Geschild voor IEC	Klambereik D [mm]	Afmetingen slobgat [mm]	Verpakkingsenheid [stuks]
RC IEC 12	58194	0	12	12 - 13	6 x 10	100
RC IEC 16	58120	9	16	15 - 16	6 x 10	100
RC IEC 20	58122	3	20	20 - 21	6 x 10	100
RC IEC 25	58198	8	25	24 - 25	6 x 10	50
RC IEC 32	58199	5	32	31 - 32	6 x 10	40
RC IEC 40	58200	8	40	39 - 40	6 x 10	40
RC IEC 50	79194	3	50	50 - 51	6 x 10	20
RC IEC 63	79196	7	63	62 - 64	6 x 10	15

Vlamdovende uitvoering op aanvraag leverbaar (vlamdovende uitvoering volgens VDE 0741/DIN IEC 695 deel 2-1, proeftemperatuur 960°C).

# Klikzadel FC

## OVERZICHT



Klikzadel FC

### Ter bevestiging van:

- Leidingen
- Flexibele en starre buizen



## OMSCHRIJVING

- Klikzadel voor efficiënte montage van kabels en leidingen.

### Voordelen

- Gemakkelijke „klikmethode“ vermindert montagetijd.
- Elastische eigenschappen staan temperatuursgerelateerde lengteveranderingen in pijplengtes toe.
- Hoge belastbaarheid gecombineerd met hoge flexibiliteit.
- Temperatuursbestendigheid van -40 °C tot +80 °C.
- Elastisch materiaal staat montage gedurende het gehele jaar toe, zelfs in geval van vorst.
- Slechts vier types voor leidingdiameters 6 tot 20 mm.



- UV-bestendig materiaal voor variabele toepassingen, speciaal voor buitengebruik.
- Vrij van silicone.

## MONTAGE

### Montage tips

- Het Klikzadel biedt de mogelijkheid twee andere Klikzadels in serie aanéén te rijgen.
- Kan worden geplaatst in Montagerail (C-profiel) met 11 mm sleuf.



## TECHNISCHE GEGEVENS



Klikzadel FC

Type	Art. Nr.	CC	Voor kabels en leidingen van/tot	Verpakkings-eenheid
			$d_{\min} - d_{\max}$ [Ø mm]	[stuks]
FC 6 - 9 GR	<b>68060</b>	5	6 - 9	100
FC 9 - 12 GR	<b>68062</b>	9	9 - 12	100
FC 12 - 16 GR	<b>68064</b>	3	12 - 16	50
FC 16 - 20 GR	<b>68066</b>	7	16 - 20	25



## Nagelschijf NSB

### OVERZICHT



Nagelschijf NSB

#### Geschikt voor:

- Hout
- Hardboard
- Spaanplaat
- Multiplex
- Cellenbeton
- Pleisterwerk

#### Ter bevestiging van:

- Kabels/leidingen in gevreesde sleuven

### OMSCHRIJVING

- Hoogwaardig polypropyleen Nagelschijf.

#### Voordelen

- Slechts één Nagelschijf voor 2 sleufbreedtes.
- De afmetingen 27 mm en 34 mm zijn passend voor de meest gangbare sleufbreedtes.
- Gewelfde langsribben voor optimaal contact met leiding.

### TECHNISCHE GEGEVENS



Nagelschijf NSB

Type	Art. Nr.	CC	Afmetingen nagel	Afmetingen schijf	Verpakking- eenheid	Overdoos
			[mm]	[mm]	[stuks]	[stuks]
NSB 2/40	<b>48308</b>	4	2 x 40	27 x 34	200	2000
NSB 2/50	<b>48309</b>	1	2 x 50	27 x 34	150	1500
NSB 2/60	<b>48310</b>	7	2 x 60	27 x 34	100	1000
NSB 3/40	<b>48311</b>	4	3 x 40	27 x 34	200	2000
NSB 3/50	<b>48312</b>	1	3 x 50	27 x 34	150	1500
NSB 3/60	<b>48313</b>	8	3 x 60	27 x 34	100	1000

## Klikzadel SCH

### OVERZICHT



Klikzadel SCH

Ter bevestiging van:

- Leidingen
- Flexibele en starre buizen



### OMSCHRIJVING

- Klikzadel voor efficiënt leggen van kabels en leidingen met verschillende diameters.

#### Voordelen

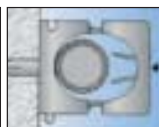
- De spanning welke door de binnenste tongen wordt gecreëerd, staat bevestigen van verschillende leiding-/kabel-diameters toe.
- Temperatuurbestendigheid van -40 °C tot +80 °C.
- Elastisch materiaal staat montage gedurende het gehele jaar toe, zelfs in geval van vorst.
- UV-bestendig materiaal voor variabele toepassingen, speciaal voor buitengebruik.
- Vrij van silicone.



### MONTAGE

#### Montage tips

- Eenvoudige uitbreiding tot rijenbevestiging door eenvoudigweg aanklikken of door toevoegen van bevestigingspunten.



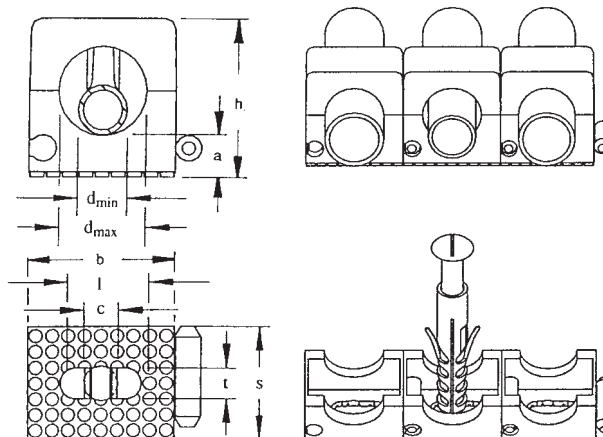
### BELASTINGSTABEL

Bezwijkbelasting in [kN] van het bovendeel van het klikzadel op trekbelasting. Op deze waarden dient een passende veiligheidsfactor te worden toegepast.

Type	kN
SCH 812	0,09
SCH 1216	0,2
SCH 1619	0,2
SCH 1623	0,2
SCH 2332	0,3

Belangrijke afmetingen van fischer Klikzadel SCH

Type	Klembereik	h	b	s	a	l	t	c
SCH 812	8-12 $\varnothing$	23.1	21.5	16.5	6.1	12	4.5	5.1
SCH 1216	12-16 $\varnothing$	28.7	27.5	16.5	6.7	16	4.5	5.1
SCH 1619	16-19 $\varnothing$	37.6	32.5	16.5	8.0	18	4.5	5.1
SCH 1623	16-23 $\varnothing$	37.6	36.0	16.5	7.6	18	4.5	5.1
SCH 2332	23-32 $\varnothing$	50.0	46.5	16.5	10.0	28	4.5	5.1



## TECHNISCHE GEGEVENS



Klikzadel **SCH**  
kleur: nylon transparant



Klikzadel **SCH**  
kleur: grijs RAL 7035

Type	Art. Nr.	CC	Voor kabels en leidingen van/tot	Afmetingen van leidingen	Verpakkings-eenheid
			$d_{\min} - d_{\max}$ [Ø mm]		[stuks]
Kleur: nylon transparant					
SCH 812	<b>60012</b>	2	8 - 12	6 x 1 - 8 x 1	100
SCH 1216	<b>60016</b>	0	12 - 16	10 x 1 - 12 x 1	50
SCH 1619	<b>69019</b>	2	16 - 19	-	50
SCH 1623	<b>60023</b>	8	16 - 23	15 x 1 - 18 x 1	50
SCH 2332	<b>60032</b>	0	23 - 32	22 x 1 - 22 x 1,5	25
SCH 3242	<b>60042</b>	9	32 - 42	22 x 1 - 22 x 1,5	25
Kleur: grijs RAL 7035					
SCH 812 GR	<b>68012</b>	4	8 - 12	6 x 1 - 8 x 1	100
SCH 1216 GR	<b>68016</b>	2	12 - 16	10 x 1 - 12 x 1	50
SCH 1619 GR	<b>68019</b>	3	16 - 19	-	50
SCH 1623 GR	<b>68023</b>	0	16 - 23	15 x 1 - 18 x 1	50
SCH 2332 GR	<b>68032</b>	2	23 - 32	22 x 1 - 22 x 1,5	25

## Schroefbaar afstandszadel metaal AM

### OVERZICHT



Schroefbaar  
afstandszadel  
metaal **AM**

#### Ter bevestiging van:

- Staalpantserbuizen volgens DIN 49020.

### OMSCHRIJVING

- Metalen afstandszadel met M6 binnendraad voor afstandsmontage van bijv. staalpantserbuizen volgens DIN 49020.

#### Voordelen

- Half open sluitbeugel maakt het openen van het zadel mogelijk zonder het volledig uitdraaien van de schroef.
- Voorgemonteerd met combinatieschroef met sleuf-/kruiskop.
- Elektrolytisch verzinkt staal voor corrosiebescherming.

### MONTAGE

#### Montage tips

- Kan alleen in combinatie met M6 draad gemonteerd worden, bijv. Stokschroef STS 6x80 of Nagelplug N 6x40.

### TECHNISCHE GEGEVENS



Schroefbaar afstandszadel  
metaal **AM**

Type	Art. Nr.	CC	Afmetingen IEC	Geschild voor [Ø mm]	Vergakkings- eenheid [stuks]
AM 8	<b>60185</b>	3	-	8	50
AM 10	<b>60186</b>	0	-	10	50
AM 12	<b>60187</b>	7	12	12	50
AM 14	<b>60188</b>	4	-	14	50
AM 15/16	<b>60189</b>	1	16	15/16	50
AM 18	<b>60190</b>	7	-	18	50
AM 20	<b>60191</b>	4	20	20	50
AM 22	<b>60192</b>	1	-	22	50
AM 24	<b>60193</b>	8	-	24	50
AM 25/26	1) <b>60194</b>	5	25	25/26	50
AM 28	<b>60195</b>	2	-	28	50
AM 30	<b>60196</b>	9	-	30	50
AM 32	<b>60209</b>	6	32	32	25
AM 34	<b>60210</b>	2	-	34	25
AM 37	<b>60211</b>	9	37	37	20
AM 40	<b>90849</b>	5	40	40	15
AM 50	<b>90850</b>	1	50	50	10
AM 63	<b>90851</b>	8	63	63	10

1) Art. Nr. 60194 geschikt voor Ø 25 mm en Ø 26 mm  
Overige afmetingen en uitvoeringen op aanvraag.

## Metalen zadel BSM

### OVERZICHT



Metalen zadel  
BSM

#### Ter bevestiging van:

- Leidingen
- Flexibele en starre buizen
- Staalpantserbuizen

### OMSCHRIJVING

- Metalen zadel met 1 of 2 bevestigingspunten.

#### Voordelen

- Gemakkelijke en snelle montage.
- Elektrolytisch verzinkt staal voor corrosiebescherming.

### MONTAGE

#### Montage tip

- Bij gebruik op beton, wordt Inslagnagel ED 15, 18 of 22 aangeraden.

### TECHNISCHE GEGEVENS



Metalen zadel  
BSM



Metalen zadel  
BSMD



Metalen zadel  
BSMZ

Type	Art. Nr.	CC	Afmetingen IEC	Geschikt voor [Ø mm]	Verpakkings- eenheid [stukks]
BSM 16	60149	5	16	16	50
BSM 18	60150	1	-	18	50
BSM 20	60151	8	20	20	50
BSM 22	60152	5	-	22	50
BSM 24	60153	2	-	24	50
BSM 25	90839	6	25	25	50
BSM 28	60155	6	-	28	50
BSM 32	90840	2	32	32	50
BSM 37	60158	7	-	37	25
BSM 40	90841	9	40	40	25
BSM 50	90842	6	50	50	20
BSM 63	90843	3	63	63	15
BSMD 16	60169	3	16	16	50
BSMD 18	60170	9	-	18	50
BSMD 20	60171	6	20	20	50
BSMD 22	60172	3	-	22	50
BSMD 25	90844	0	25	25	50
BSMD 28	60175	4	-	28	25
BSMD 32	90845	7	32	32	25
BSMD 37	60178	5	-	37	25
BSMD 40	90846	4	40	40	25
BSMD 50	90847	1	50	50	15
BSMD 63	90848	8	63	63	10
BSMZ 20	79535	4	20	20	50
BSMZ 24	79536	1	-	24	50
BSMZ 28	79537	8	-	28	50

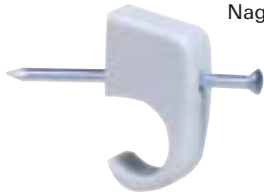


## Nagelclip NS / MNS

### OVERZICHT



Nagelclip NS



Nagelclip MNS

#### Geschikt voor:

- Hout
- Hardboard
- Spaanplaten
- Multiplex
- Cellenbeton
- Pleisterwerk



#### Ter bevestiging van:

- Leidingen

### OMSCHRIJVING

- Nagelclip met voorgemonteerde geharde nagel voor het efficiënt monteren van leidingen.

#### Voordelen

- Gemakkelijke en snelle montage.
- Voorgemonteerde nagel reduceert montagetijd.
- Nagelclip MNS voor elektrische leidingen met grote diameter voor meerdere kabeldiameters toepasbaar.



### TECHNISCHE GEGEVENS



Nagelclip NS

Type	Art. Nr.	CC	Kleur	Voor kabel		Verpakkings-eenheid
				Ø mm	[mm]	
NS 7	<b>58173</b>	5	RAL 7035 kabelgrijs	7	27	100
NS 8	<b>58174</b>	2	RAL 7035 kabelgrijs	8	27	100
NS 9	<b>58175</b>	9	RAL 7035 kabelgrijs	9	27	100
NS 10	<b>58176</b>	6	RAL 7035 kabelgrijs	10	30	100
NS 12	<b>58177</b>	3	RAL 7035 kabelgrijs	12	35	100



Nagelclip MNS

Type	Art. Nr.	CC	Klem bereik		Verpakkings-eenheid
			D	Lengte van de nagel	
			[mm]	[mm]	[stuks]
MNS 5-7	<b>94673</b>	2	4 - 7	25	100
MNS 7-12	<b>94674</b>	9	7 - 12	30	100
MNS 10-14	<b>94675</b>	6	10 - 14	35	100

## Inslagnagel ED / Inslaghulpstuk SZE

### OVERZICHT



Inslaghulpstuk SZE

Inslagnagel ED

#### Geschikt voor:

- Beton

#### Ter bevestiging van:

- Metalen zadel BSM
- Montageband LBV en LBK

### OMSCHRIJVING

- Inslagnagel ED ter bevestiging van Metalen zadels BSM of BSMD en Montageband LBV of LBK in beton, zonder voorboren.

#### Voordelen

- Gemakkelijke en snelle montage.
- Voorboren niet nodig.

### MONTAGE

#### Montage tips

- Kan direct in het beton worden ingeslagen met behulp van het SZE Inslaghulpstuk.



Elektra  
bevestigingen

### TECHNISCHE GEGEVENS



Inslaghulpstuk SZE

Type	Art. Nr.	CC	Verpakkings- eenheid
			[stuks]
SZE 18	79820	1	1



Inslagnagel ED

Type	Art. Nr.	CC	Lengte	Diameter	Verpakkings- eenheid
			L	D	
			[mm]	[mm]	[stuks]
ED 15	48212	4	15	4,2	200
ED 18	79815	7	18	4,2	200
ED 22	14570	8	22	4,2	200

## Kabelbinder BN / UBN

### OVERZICHT



#### Ter bevestiging van:

- Leidingen
- Flexibele en starre buizen
- Staalpantserbuizen



### OMSCHRIJVING

- Kabelbinder voor het bundelen van leidingen en buizen.
- Zelfdovend volgens UL 94 klasse V2.

#### Voordelen

- Het gebogen uiteinde maakt probleemloos invoegen en vast-trekken mogelijk.
- Temperatuurbestendigheid van -40° C tot +80°C.

- Hoogwaardig nylon staat montage gedurende het gehele jaar toe, zelfs in geval van vorst.
- UV-bestendig materiaal (alleen UBN, zwart), speciaal voor buitengebruik.
- Vrij van silicone en halogeen, tevens zelfdovend voor extra veiligheid in geval van brand.
- Verschillende kleuren ter herkenning van de UV-bestendige uitvoering.

### TECHNISCHE GEGEVENS

Type	Art. Nr.	CC	Kabelbinder <b>BN</b>		Kabelbinder <b>UBN</b>	
			Almetingen	Verpakkings-eenheid	Overdoos	
			[mm]	[stuks]	[stuks]	
BN 2,5 x 100	87478	3	2,5 x 100	100	20000	
BN 2,5 x 130	87479	0	2,5 x 130	100	15000	
BN 2,5 x 200	87480	6	2,5 x 200	100	10000	
BN 3,6 x 140	87481	3	3,6 x 140	100	10000	
BN 3,6 x 200	19802	5	3,6 x 200	100	10000	
BN 3,6 x 290	37490	0	3,6 x 290	100	7500	
BN 4,6 x 200	87484	4	4,6 x 200	100	7500	
BN 4,8 x 250	37582	2	4,8 x 250	100	5000	
BN 4,8 x 280	87485	1	4,8 x 280	100	5000	
BN 4,8 x 360	37653	9	4,8 x 360	100	5000	
BN 4,8 x 380	37583	9	4,8 x 380	100	8000	
BN 4,8 x 430	37708	6	4,8 x 430	100	5000	
BN 7,6 x 360	87487	5	7,6 x 360	100	2500	
BN 8,0 x 450	37996	7	8,0 x 450	100	2500	
BN 8,0 x 550	37997	4	8,0 x 550	100	2000	
BN 9,0 x 750	37998	1	9,0 x 750	100	1800	
BN 9,0 x 800	38000	0	9,0 x 800	100	1500	
BN 12,6 x 1000	38002	4	12,6 x 1000	100	800	
UBN 2,5 x 100	87488	2	2,5 x 100	100	20000	
UBN 2,5 x 130	87489	9	2,5 x 130	100	15000	
UBN 2,5 x 200	87490	5	2,5 x 200	100	10000	
UBN 3,6 x 140	87491	2	3,6 x 140	100	10000	
UBN 3,6 x 200	37573	0	3,6 x 200	100	10000	
UBN 3,6 x 290	69364	3	3,6 x 290	100	7500	
UBN 4,6 x 200	87494	3	4,6 x 200	100	7500	
UBN 4,8 x 250	69367	4	4,8 x 250	100	5000	
UBN 4,8 x 280	87495	0	4,8 x 280	100	5000	
UBN 4,8 x 360	69368	1	4,8 x 360	100	5000	
UBN 4,8 x 380	69369	8	4,8 x 380	100	8000	
UBN 4,8 x 430	69370	4	4,8 x 430	100	5000	
UBN 7,6 x 360	87497	4	7,6 x 360	100	2500	
UBN 8,0 x 450	69374	2	8,0 x 450	100	2500	
UBN 8,0 x 550	69375	9	8,0 x 550	100	2000	
UBN 9,0 x 750	69376	6	9,0 x 750	100	1800	
UBN 9,0 x 800	69377	3	9,0 x 800	100	1500	
UBN 12,6 x 1000	69379	7	12,6 x 1000	100	800	

# Wireclip

De nieuwe manier van afhangen.



## OVERZICHT



Wireclip WIC 2

### Geschikt voor:

- Het afhangen van statische systemen binnen de elektrische, mechanische en luchtbehandelingssector.

### Ter afhangen van:

- Lampen
- Kabelgoten
- Stroomrails
- Ventilatiebuizen
- Pijpen
- Schilderijen
- Verlaagde plafonds

## OMSCHRIJVING

- Het fischer Wireclip systeem is een snel en betrouwbaar alternatief voor de gebruikelijke afhangmethoden binnen de elektrotechnische, mechanische en de luchtbehandelingssector.

### Voordelen

- Zeer eenvoudige montage. Afhangen met kettingen of draadstangen is in vergelijking zeer tijdrovend.
- Hogere hygiënische normen, omdat zich, in tegenstelling tot kettingen, geen stof kan verzamelen.
- Geen extra montagehulpstukken voor montage benodigd.
- Slechts een paar, lichtgewicht Wireclips garanderen gebruiksgemak. 250 kg staalkabel vervangt 4 t draadstangen.
- Snelle montage, kan tot zes maal sneller gemonteerd worden in vergelijking met andere systemen.
- Zeer flexibel: de Wireclip kan te allen tijde opnieuw afgesteld worden.
- Nagenoeg geen planning vooraf nodig.
- De lengte van de staalkabel is variabel, van enkele centimeters tot meerdere meters.
- De kabel kan zowel verticaal als onder elke hoek tot het af te hangen object geplaatst worden.

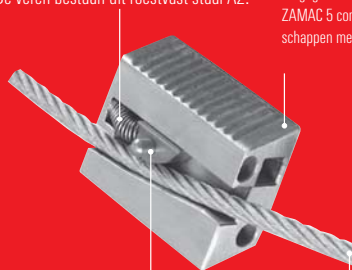
## VOORDELEN IN EEN OOGOPSLAG

### Roestvast stalen veren

De veren bestaan uit roestvast staal A2.

### ZAMAC behuizing

De gegoten behuizing van de zinklegering ZAMAC 5 combineert anticorrosieve eigenschappen met hoogwaardige productiekwaliteit.



### Klemmechanisme

De kabelklem heeft met zijn tanden contact met het staaldraad. De tanden verdelen de kracht over de wig en maximaliseren daarmee de belastbaarheid.

### Staaldraadstreng

bestaat uit 7 x 7 staaldraden, elektrolytisch verzinkt staal.



Elektra  
bevestigingen

## MONTAGE

### Montage tips

- Geen kleuren of andere ommantelingen aanbrengen.
- Geen smeermiddel gebruiken.
- Niet voor het heffen van lasten gebruiken.
- Verwijder beschadigde draadeindes voordat u deze in de Wireclip doorvoert. Gebruik hiervoor de draadtang WIZ.

WIC 2 en 3



WIC 4



# Wireclip

## TECHNISCHE GEGEVENS

Kabelset met oog  
**WIS**Kabelset met  
karabijnhaak **WIK**Kabelset met FNA II  
**WIF**

Type	Art. Nr.	CC	Kabellengte	DraadØ	Verpakkingseenheid	Overdoos
			[m]	[mm]	[stuks]	[stuks]
WIS 2/1	<b>45956</b>	0	1	2	10	100
WIS 2/2	<b>45957</b>	7	2	2	10	100
WIS 2/3	<b>45958</b>	4	3	2	10	100
WIS 2/5	<b>45959</b>	1	5	2	10	100
WIS 2/10	<b>45960</b>	7	10	2	10	50

Cable lock  
**WIC 2**Cable lock  
**WIC 3**Cable lock  
**WIC 4**

Type	Art. Nr.	CC	DraadØ	Lengte op rol	Verpakkingseenheid	Overdoos
			[mm]	[m]	[stuks]	[stuks]
WI Ø 2 mm staalkabel	<b>44565</b>	5	2	200	-	-
WI Ø 2,5 mm staalkabel	<b>44566</b>	2	2,5	200	-	-
WI Ø 3 mm staalkabel	<b>44567</b>	9	3	100	-	-
WI Ø 4 mm staalkabel	<b>44568</b>	6	4	100	-	-
WIC 2 VE20	<b>44559</b>	4	2 - 2,5	-	20	960
WIC 3 VE20	<b>44561</b>	7	2,5 - 3,5	-	20	-
WIC 4 VE10	<b>44563</b>	1	3 - 4	-	10	-
WIC 2 VE100	<b>44560</b>	0	2 - 2,5	-	100	-
WIC 3 VE100	<b>44562</b>	4	2,5 - 3,5	-	100	-
WIC 4 VE50	<b>44564</b>	8	3 - 4	-	50	-

Draadstang  
**WIZ**

Type	Art. Nr.	CC	Past bij	Verpakkingseenheid
				[stuks]
WIZ Draadstang	<b>44721</b>	5	Staaldraad Ø 4,5 mm, draadstang Ø 4 mm	1

## BELASTINGSTABEL

Type	Draaddiameter [mm]	Aanbevolen belasting [kN]	Bezwijkbelasting [kN]
WIS compleet systeem *	2	0,5	2,5
WIC 2 *	2	0,6	3,0
WIC 2 *	2,5	1,0	5,0
WIC 3 *	3	1,2	6,0
WIC 4 *	4	2,3	11,5

\* Alleen in combinatie met de kabel van fischer