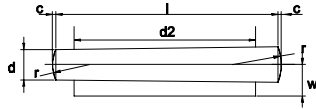


produkten aan DIN-norm

DIN 1 B

CONISCHE PENNEN, gedraaid



staal
RVS A2

DIN 7

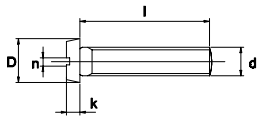
CILINDRISCHE PENNEN



staal kwaliteit 9 SMn Pb
RVS A2

DIN 84 metrisch

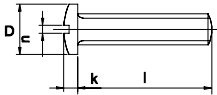
CILINDERKOP SCHROEVEN met zaaggleuf



staal kwaliteit 4.8 verzinkt
RVS A2
RVS A4
messing
messing vernikkeld
polyamide

DIN 85 metrisch

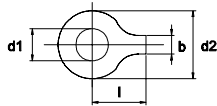
CILINDERKOP SCHROEVEN met grote kop en zaaggleuf



staal kwaliteit 4.8 verzinkt
RVS A2
RVS A4
messing
messing vernikkeld

DIN 93

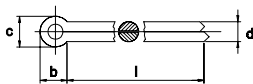
LIPBORGPLATEN met een lip



staal blank
RVS A2
RVS A4

DIN 94

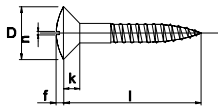
SPLITPENNEN



staal verzinkt
RVS A2
RVS A4

DIN 95

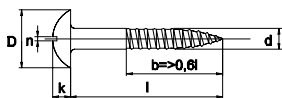
BOLVERZONKEN HOUTSCHROEVEN met zaaggleuf



staal verzinkt
RVS A2
messing
messing vernikkeld

DIN 96

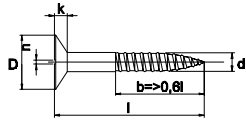
BOLKOP HOUTSCHROEVEN met zaaggleuf



staal verzinkt
RVS A2
messing
messing vernikkeld

produkten aan DIN-norm

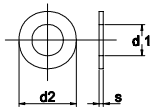
DIN 97



PLATVERZONKEN HOUTSCHROEVEN met zaaggleuf

staal		verzinkt
RVS	A2	
messing		
messing		vernikkeld

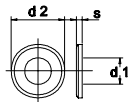
DIN 125 A



VLAKKE SLUITRINGEN zonder facet

staal		blank
staal		verzinkt
staal		geel gepassiveerd
RVS	A2	
RVS	A4	
polyamide		

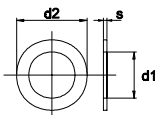
DIN 125 B



VLAKKE SLUITRINGEN met facet

staal		blank
staal		verzinkt
messing		
messing		vernikkeld

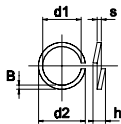
DIN 126



VLAKKE SLUITRINGEN

staal		blank
staal		thermisch verzinkt

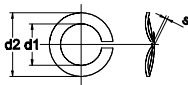
DIN 127 B



VEERRINGEN met gladde einden

staal		blank
staal		verzinkt
staal		geel gepassiveerd
staal		thermisch verzinkt
RVS	A2	
RVS	A4	

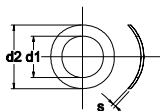
DIN 128 A



GEWELFDE VEERRINGEN

staal		blank
staal		verzinkt
RVS	A2	
RVS	A4	

DIN 137 A

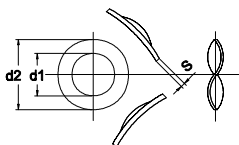


GEWELFDE VEERRINGEN

staal		blank
staal		verzinkt

produkten aan DIN-norm

DIN 137 B



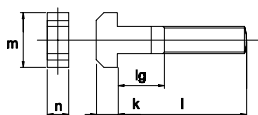
GEGOLFDE VEERRINGEN

staal
staal
RVS

A2

blank
verzinkt

DIN 186 B metrisch



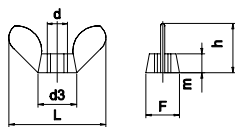
HAMERKOPBOUTEN met vierkant onder de kop

staal

kwaliteit 4.6

blank

DIN 315 metrisch

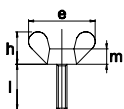


VLEUGELMOEREN

staal
messing
messing
polyamide

verzinkt
vernikkeld

DIN 316 metrisch

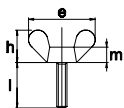


VLEUGELSCHROEVEN

staal

verzinkt

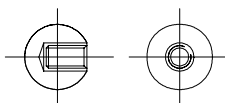
DIN 316 metrisch



VLEUGELSCHROEVEN, Amerikaans model

RVS A2
RVS A4

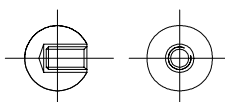
DIN 319



KOGELKNOP

bakeliet

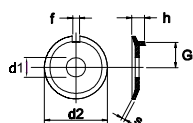
DIN 319



KOGELKNOP, met verzinkte draadbus

bakeliet

DIN 432



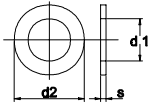
NOKBORGPLATEN met buitennok

staal

blank

produkten aan DIN-norm

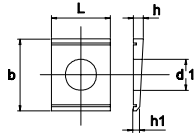
DIN 433



VLAKKE SLUITRINGEN voor cilinderkopschroef

staal		blank
staal		verzinkt
RVS	A2	
RVS	A4	
messing		vernikkeld

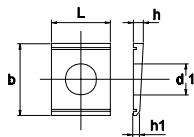
DIN 434



HELLINGSLUITPLATEN voor U-profielen (8%)

staal		blank
staal		verzinkt
staal		thermisch verzinkt
RVS	A2	
RVS	A4	

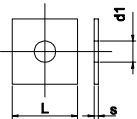
DIN 435



HELLINGSLUITPLATEN voor I-profielen (14%)

staal		blank
staal		verzinkt
staal		thermisch verzinkt
RVS	A2	
RVS	A4	

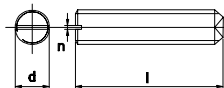
DIN 436



VIKANT SLUITPLATEN

staal		blank
staal		verzinkt
RVS	A2	
RVS	A4	

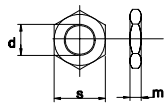
DIN 438 metrisch



STELSCHROEVEN met zaaggleuf en kratereind

staal		blank
RVS	A2	

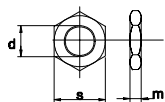
DIN 439 B metrisch fijn



LAGE ZESKANTMOEREN

staal		blank
staal		blank
staal		verzinkt

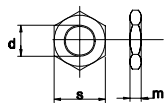
DIN 439 B metrisch



LAGE ZESKANTMOEREN

staal		blank
staal		verzinkt
RVS	A2	
RVS	A4	

DIN 439 B metrisch links

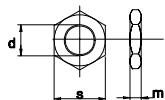


LAGE ZESKANTMOEREN, links

staal		verzinkt
-------	--	----------

produkten aan DIN-norm

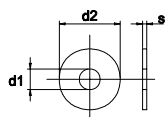
DIN 439 B metrisch fijn links



LAGE ZESKANTMOEREN

staal		blank
staal		blank
staal		verzinkt

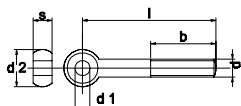
DIN 440 R



VLAKKE SLUITRINGEN voor houtverbindingen

staal		verzinkt
-------	--	----------

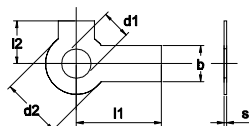
DIN 444 B metrisch



KNEVELSCHROEVEN

staal	kwaliteit 4.6	blank
RVS	A2	
RVS	A4	

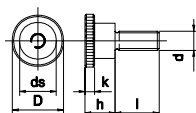
DIN 463



LIPBORGPLATEN met twee lippen

staal		blank
RVS	A2	
RVS	A4	

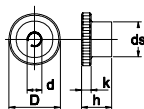
DIN 464 metrisch



HOGHE KARTELSCHROEVEN

staal		verzinkt
RVS	A2	
messing		

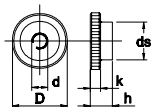
DIN 466 metrisch



HOGHE KARTELMOEREN

staal		blank
staal		verzinkt
RVS	A2	
messing		

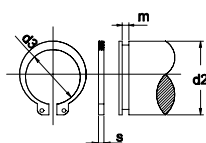
DIN 467 metrisch



LAGE KARTELMOEREN

staal		blank
staal		verzinkt
RVS	A2	
messing		

DIN 471

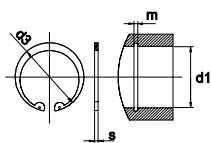


ZEKERINGSRINGEN VOOR ASSEN

staal		
RVS	A2	

produkten aan DIN-norm

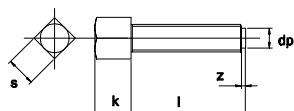
DIN 472



ZEKERINGSRINGEN VOOR BORINGEN

staal
RVS A2

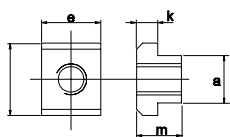
DIN 479 metrisch



VIERKANT KRAAGBOUTEN met korte tap

staal kwaliteit 8.8 blank

DIN 508 metrisch



GLIJMOEREN voor T-gleuven

staal blank

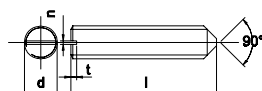
DIN 551 metrisch



STELSCHROEVEN met zaaggleuf en afschuining

staal blank
RVS A2

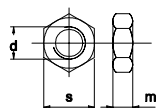
DIN 553 metrisch



STELSCHROEVEN met zaaggleuf en kegelpunt

staal blank
RVS A2

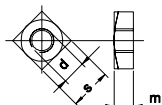
DIN 555 metrisch



ZESKANTMOEREN

staal blank
staal verzinkt

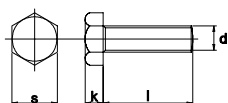
DIN 557 metrisch



VIERKANTMOEREN

staal blank
staal verzinkt

DIN 558 metrisch



ZESKANTTAPBOUTEN

staal verzinkt

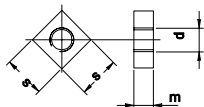
produkten aan DIN-norm

DIN 562 metrisch

VIERSKANTMOEREN laag model

staal

verzinkt



DIN 571

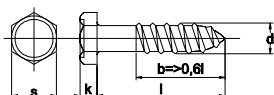
ZESKANT HOUTDRAADBOUTEN

staal

verzinkt

RVS A2

RVS A4



DIN 580 metrisch

OOGBOUTEN

staal

kwaliteit C 15

blank

staal

kwaliteit C 15

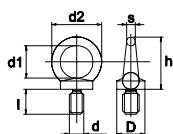
verzinkt

RVS

A2

RVS

A4



DIN 582 metrisch

OOGMOEREN

staal

kwaliteit C 15

blank

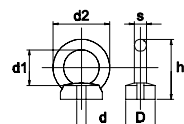
staal

kwaliteit C 15

verzinkt

RVS

A2

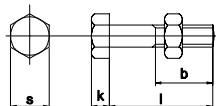


DIN 601/555 metrisch

ZESKANTBOUTEN met zeskantmoer

staal

verzinkt



DIN 603 metrisch

SLOTBOUTEN

staal

kwaliteit 8.8

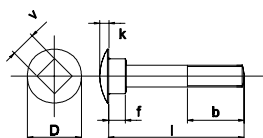
blank

RVS

A2

RVS

A4

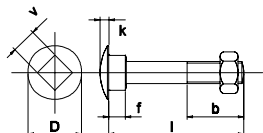


DIN 603/555 metrisch

SLOTBOUTEN met zeskant moer

staal

verzinkt

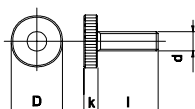


DIN 653 metrisch

LAGE KARTELSCHROEVEN

staal

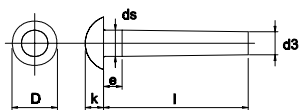
verzinkt



produkten aan DIN-norm

DIN 660

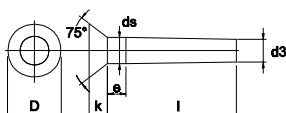
BOLKOPKLINKNAGELS



staal
RVS A2
aluminium

DIN 661

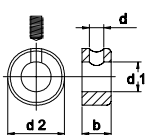
VERZONKEN KLINKNAGELS



staal
RVS A2
aluminium

DIN 705 A

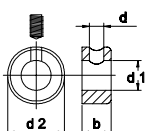
STELRINGEN, twee tapgaten en stelschroef din 916



staal blank
staal verzinkt

DIN 705 A

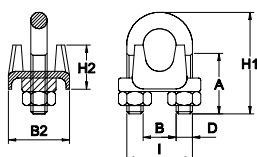
STELRINGEN met stelschroef din 916



staal blank
staal verzinkt
RVS A2

DIN 741

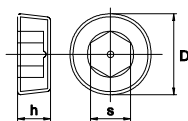
STAALDRAADKLEM



staal verzinkt

DIN 906 metrisch fijn

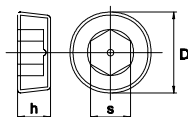
AFDICHTSCHROEVEN, binnenzeskant conische schroefdraad



staal blank

DIN 906

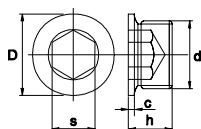
AFDICHTSCHROEVEN, binnenzeskant conische schroefdraad



staal blank

DIN 908

AFDICHTSTOPPEN MET KRAAG, binnenzeskant cilindrische schroefdraad



staal blank

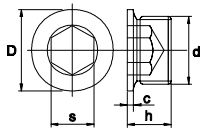
produkten aan DIN-norm

DIN 908 metrisch fijn

AFDICHTSTOPPEN MET KRAAG, binnenzeskant cilindrische schroefdraad

staal

blank



DIN 910 metrisch fijn

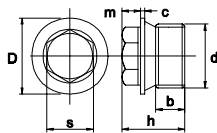
AFDICHTSTOPPEN MET KRAAG, zeskant cilindrische schroefdraad

staal

blank

RVS

A4



DIN 910 WW-pijpdraad

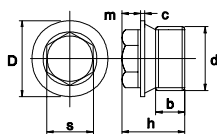
AFDICHTSTOPPEN MET KRAAG, zeskant cilindrische schroefdraad

staal

blank

RVS

A4



DIN 910

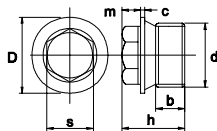
AFDICHTSTOPPEN MET KRAAG, zeskant cilindrische schroefdraad

staal

blank

RVS

A4

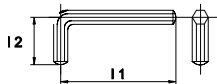


DIN 911

STIFTSLEUTELS, zeskant

staal

blank



DIN 912 metrisch

CILINDERKOP SCHROEVEN met binnenzeskant

staal

kwaliteit 8.8

blank

staal

kwaliteit 8.8

verzinkt

staal

kwaliteit 8.8

geel gepassiveerd

staal

kwaliteit 10.9

blank

staal

kwaliteit 12.9

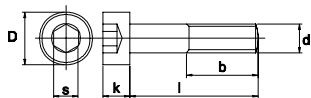
blank

RVS

A2

RVS

A4



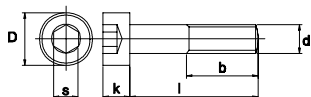
DIN 912 metrisch

CILINDERKOP SCHROEVEN met binnenzeskant, voldraad

staal

kwaliteit 12.9

blank

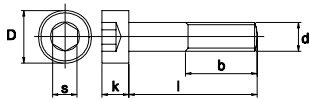


produkten aan DIN-norm

DIN 912 UNC

CILINDERKOP SCHROEVEN met binnenzeskant

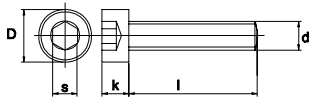
staal kwaliteit 12.9 blank



DIN 912 metrisch volderaad

CILINDERKOP SCHROEVEN met binnenzeskant, volderaad

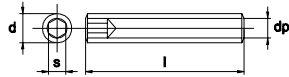
staal kwaliteit 8.8 blank



DIN 913 metrisch

STELSCHROEVEN met binnenzeskant en afschuining

staal blank
 staal verzinkt
 RVS A2
 RVS A4



DIN 914 metrisch

STELSCHROEVEN met binnenzeskant en kegelpunt

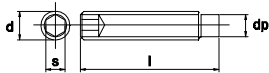
staal blank
 staal verzinkt
 RVS A2
 RVS A4



DIN 915 metrisch

STELSCHROEVEN met binnenzeskant en tap

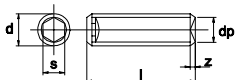
staal blank
 staal verzinkt
 RVS A2



DIN 916 metrisch

STELSCHROEVEN, met binnenzeskant en kraterpunt

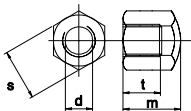
staal blank
 staal verzinkt
 RVS A2
 RVS A4



DIN 917 metrisch

LAGE DOPMOEREN

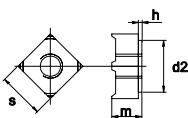
staal verzinkt
 RVS A2
 RVS A4



DIN 928 metrisch

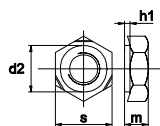
VIERKANT LASMOEREN

staal blank



produkten aan DIN-norm

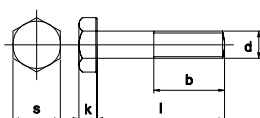
DIN 929 metrisch



ZESKANT LASMOEREN

staal		blank
RVS	A2	
RVS	A4	

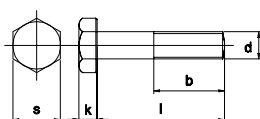
DIN 931 metrisch



ZESKANTBOUTEN

staal	kwaliteit 8.8	blank
staal	kwaliteit 8.8	verzinkt
staal	kwaliteit 8.8	thermisch verzinkt isometrisch
RVS	A2	
RVS	A4	

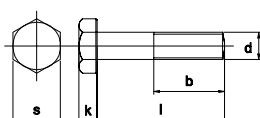
DIN 931 UNC



ZESKANTBOUTEN

staal	kwaliteit 8.8	blank
staal	kwaliteit 8.8	verzinkt

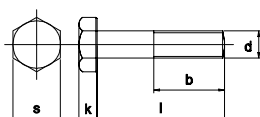
DIN 931 UNF



ZESKANTBOUTEN

staal	kwaliteit 8.8	blank
staal	kwaliteit 8.8	verzinkt

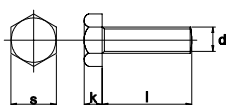
DIN 931 WW-draad



ZESKANTBOUTEN

staal		blank
-------	--	-------

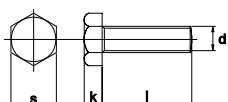
DIN 933 UNF



ZESKANTTAPBOUTEN

staal	kwaliteit 8.8	blank
staal	kwaliteit 8.8	verzinkt

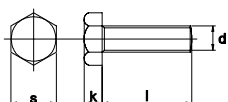
DIN 933 metrisch



ZESKANTTAPBOUTEN

staal	kwaliteit 8.8	blank
staal	kwaliteit 8.8	verzinkt
staal	kwaliteit 8.8	thermisch verzinkt isometrisch
RVS	A2	
RVS	A4	
polyamide		

DIN 933 WW-draad

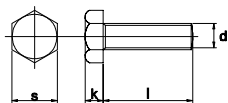


ZESKANTTAPBOUTEN

staal		blank
-------	--	-------

produkten aan DIN-norm

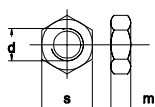
DIN 933 UNC



ZESKANTTAPBOUTEN

staal	kwaliteit 8.8	blank
staal	kwaliteit 8.8	verzinkt

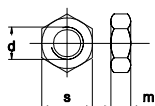
DIN 934 metrisch links



ZESKANTMOEREN linkse schroefdraad

staal	kwaliteit 8	blank
staal	kwaliteit 8	verzinkt
RVS	A2	

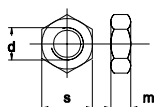
DIN 934 metrisch fijn links



ZESKANTMOEREN

staal		blank
-------	--	-------

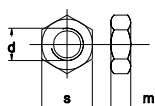
DIN 934 metrisch fijn



ZESKANTMOEREN

staal	kwaliteit 8	blank
staal	kwaliteit 8	verzinkt
staal	kwaliteit 10	blank
RVS	A2	
RVS	A4	

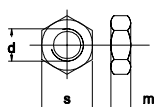
DIN 934 WW-draad



ZESKANTMOEREN

staal	kwaliteit 8.8	blank
staal	kwaliteit 8.8	verzinkt

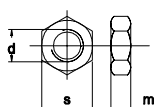
DIN 934 metrisch



ZESKANTMOEREN

staal	kwaliteit 8	blank
staal	kwaliteit 8	verzinkt
staal	kwaliteit 8	thermisch verzinkt isometrisch
staal	kwaliteit 8	thermisch verzinkt overmaats
staal	kwaliteit 10	blank
staal	kwaliteit 12	blank
RVS	A2	
RVS	A4	
messing		
messing		vernikkeld
polyamide		

DIN 934 UNC

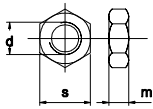


ZESKANTMOEREN

staal	kwaliteit 8.8	blank
staal	kwaliteit 8.8	verzinkt

produkten aan DIN-norm

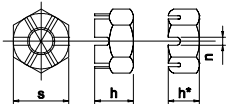
DIN 934 UNF



ZESKANTMOEREN

staal	kwaliteit 8.8	blank
staal	kwaliteit 8.8	verzinkt

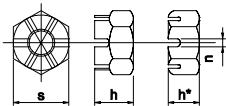
DIN 935 metrisch fijn



KROONMOEREN

staal		blank
-------	--	-------

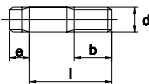
DIN 935 metrisch



KROONMOEREN

staal		blank
staal		verzinkt
RVS	A2	
RVS	A4	

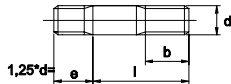
DIN 938 metrisch



TAPEINDEN, inschroefend 1 x d

RVS	A2
-----	----

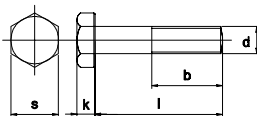
DIN 939 metrisch



TAPEINDEN, inschroefend 1,25 x d

staal	kwaliteit 5.8	blank
staal	kwaliteit 5.8	verzinkt
staal	kwaliteit 8.8	blank
RVS	A2	
RVS	A4	

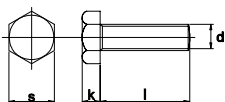
DIN 960 metrisch fijn



ZESKANTBOUTEN

staal	kwaliteit 8.8	blank
staal	kwaliteit 8.8	verzinkt

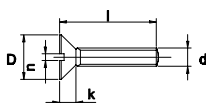
DIN 961 metrisch fijn



ZESKANTTAPBOUTEN

staal	kwaliteit 8.8	blank
staal	kwaliteit 8.8	verzinkt

DIN 963 metrisch

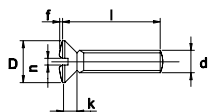


PLATVERZONKEN SCHROEVEN met zaaggleuf

staal	kwaliteit 4.8	verzinkt
RVS	A2	
RVS	A4	
messing		
messing		vernikkeld
polyamide		

produkten aan DIN-norm

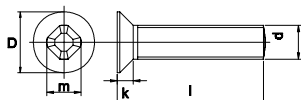
DIN 964 metrisch



BOLVERZONKEN SCHROEVEN met zaaggleuf

staal	kwaliteit 4.8	verzinkt
RVS	A2	
RVS	A4	
messing		
messing		vernikkeld

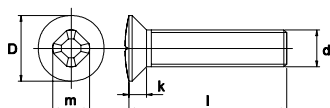
DIN 965 metrisch



PLATVERZONKEN SCHROEVEN kruisgleuf

staal	kwaliteit 4.8	verzinkt
RVS	A2	
RVS	A4	

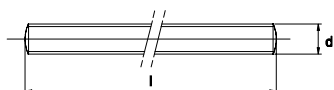
DIN 966 metrisch



BOLVERZONKEN SCHROEVEN kruisgleuf

staal	kwaliteit 4.8	verzinkt
RVS	A2	

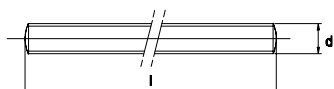
DIN 975 metrisch fijn



DRAADSTANGEN, lengte 1 meter

staal	kwaliteit 4.6	verzinkt
-------	---------------	----------

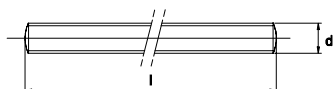
DIN 975 trapezium draad



TRAPEZIUM DRAADSTANGEN, lengte 3 meter

staal	blank
-------	-------

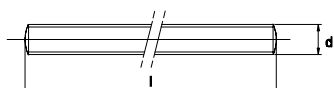
DIN 975 trapezium draad



TRAPEZIUM DRAADSTANGEN, lengte 1 meter

staal	blank
RVS	A2

DIN 975 trapezium draad links

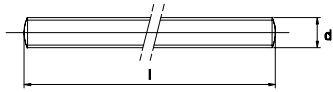


TRAPEZIUM DRAADSTANGEN, lengte 1 meter

staal	blank
-------	-------

produkten aan DIN-norm

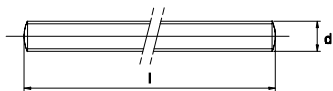
DIN 975 metrisch



DRAADSTANGEN, lengte 1 meter

staal	kwaliteit 4.6	blank
staal	kwaliteit 4.6	verzinkt
staal	kwaliteit 4.6	thermisch verzinkt isometrisch
staal	kwaliteit 4.6	thermisch verzinkt overmaats
staal	kwaliteit 8.8	blank
staal	kwaliteit 8.8	verzinkt
staal	kwaliteit 8.8	thermisch verzinkt isometrisch
staal	kwaliteit 8.8	thermisch verzinkt overmaats
staal	kwaliteit 10.9	blank
RVS	A2	
RVS	A4	
messing		
polyamide		

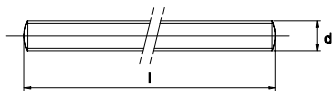
DIN 975 UNC



DRAADSTANGEN, lengte 1 meter

staal	kwaliteit 4.6	blank
-------	---------------	-------

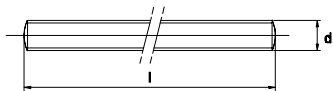
DIN 975 WW-draad



DRAADSTANGEN, lengte 1 meter

staal	kwaliteit 4.6	blank
staal	kwaliteit 4.6	verzinkt

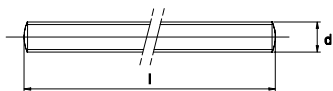
DIN 975 metrisch



DRAADSTANGEN, lengte 3 meter

staal	kwaliteit 4.6	verzinkt
staal	kwaliteit 8.8	verzinkt
RVS	A2	

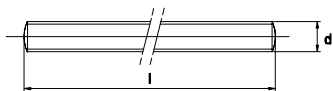
DIN 975 metrisch



DRAADSTANGEN, lengte 2 meter

staal	kwaliteit 4.6	verzinkt
staal	kwaliteit 8.8	verzinkt
RVS	A2	

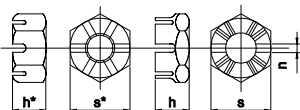
DIN 975 metrisch links



DRAADSTANGEN, lengte 1 meter, links

staal	kwaliteit 4.6	verzinkt
-------	---------------	----------

DIN 979 metrisch



LAGE KROONMOEREN

staal		blank
-------	--	-------

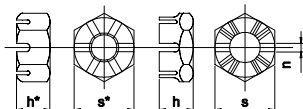
produkten aan DIN-norm

DIN 979 metrisch fijn

LAGE KROONMOEREN

staal

blank



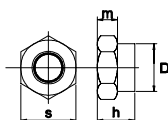
DIN 980 V metrisch

ZELFBORGENDE ZESKANTMOEREN geh. Metaal

staal

kwaliteit 8

verzinkt



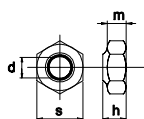
DIN 982 metrisch

ZELFBORGENDE ZESKANTMOEREN met kunststof ring

staal

kwaliteit 8

verzinkt



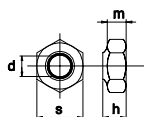
DIN 985 UNF

ZELFBORGENDE ZESKANTMOEREN, met kunststofring

staal

kwaliteit 6

verzinkt



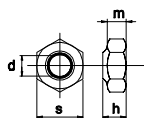
DIN 985 UNC

ZELFBORGENDE ZESKANTMOEREN, met kunststofring

staal

kwaliteit 6

verzinkt



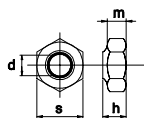
DIN 985 metrisch fijn

ZELFBORGENDE ZESKANTMOEREN met kunststof ring

staal

kwaliteit 8

verzinkt



DIN 985 metrisch

ZELFBORGENDE ZESKANTMOEREN met kunststof ring

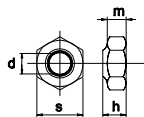
staal

kwaliteit 8

verzinkt

RVS

A4

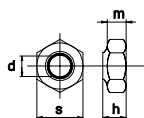


DIN 985 metrisch

ZELFBORGENDE ZESKANTMOEREN met kunstof ring

RVS

A2



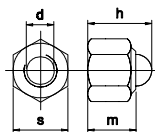
produkten aan DIN-norm

DIN 986 metrisch

ZELFBORGENDE ZESKANTDOPMOEREN met kunststof ring

staal

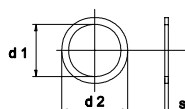
verzinkt



DIN 988

PASRINGEN

staal



DIN 1440

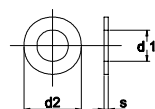
VLAKKE SLUITRINGEN voor gaffelpennen

staal

blank

staal

verzinkt



DIN 1441

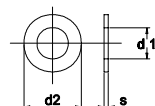
VLAKKE SLUITRINGEN voor gaffelpennen (grof)

staal

blank

staal

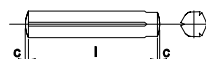
verzinkt



DIN 1470

CILINDRISCHE KERFPENNEN met tap

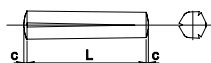
staal



DIN 1471

CONISCHE KERFPENNEN

staal



DIN 1472

DOORSTEEK KERFPENNEN

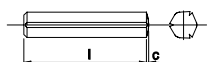
staal



DIN 1473

CILINDRISCHE KERFPENNEN

staal

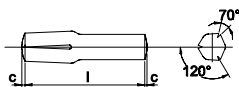


produkten aan DIN-norm

DIN 1474

INSTEEL KERFPENNEN

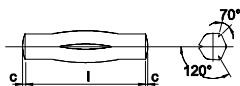
staal



DIN 1475

GAFFEL KERFPENNEN

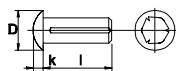
staal



DIN 1476

BOLKOP KERFNAGELS

staal



DIN 1480 metrisch

SPANSCHROEFMOEREN met haak en oog

staal

verzinkt



DIN 1480 metrisch

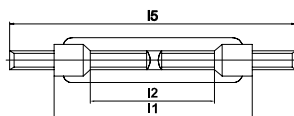
SPANSCHROEFMOEREN met aanlaseinden

staal

blank

staal

verzinkt



DIN 1480 metrisch

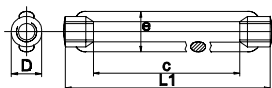
SPANSCHROEFMOEREN

staal

blank

staal

verzinkt



DIN 1481

ZWARE SPANBUSSEN

staal

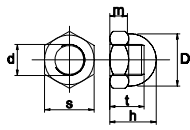
RVS

A2



produkten aan DIN-norm

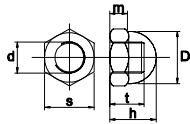
DIN 1587



HOGE DOPMOEREN

staal		blank
staal		verzinkt
RVS	A2	
RVS	A4	
messing		
messing		vernikkeld
polyamide		

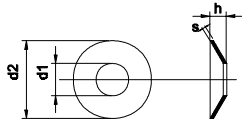
DIN 1587 metrisch



HOGE DOPMOEREN

staal		blank
staal		verzinkt
RVS	A2	
RVS	A4	
messing		
messing		vernikkeld
polyamide		

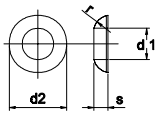
DIN 2093



SCHOTELVEREN

staal	gefوسفateerd
-------	--------------

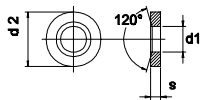
DIN 6319 C



BOLLE SLUITRINGEN voor opspangereedschappen

staal

DIN 6319 D



VERZONKEN SLUITRINGEN voor opspangereedschappen

staal

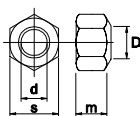
DIN 6325



CILINDRISCHE PENNEN, gehard; tolerantie m6

staal

DIN 6330 B metrisch



HOGE ENKELBOLLE ZESKANTMOEREN

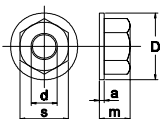
staal	kwaliteit 10	blank
-------	--------------	-------

produkten aan DIN-norm

DIN 6331 metrisch

ZESKANT KRAAGMOEREN

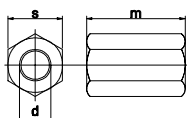
staal kwaliteit 10 blank



DIN 6334 metrisch

ZESKANT VERBINDINGSMOEREN, hoogte 3 x d

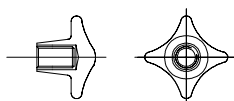
staal kwaliteit 6 verzinkt
 RVS A2
 RVS A4



DIN 6335

KRUISKNOPPEN

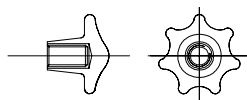
staal verzinkt
 messing



DIN 6336

STERKNOPPEN

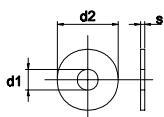
staal verzinkt
 messing



DIN 6340

VLAKKE SLUITRINGEN, gehard voor opspangereedschappen

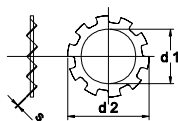
staal blank



DIN 6797 A

VLAKKE TANDVEERRINGEN, met open buitenvertanding

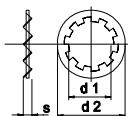
staal blank
 staal verzinkt
 RVS A2



DIN 6797 J

VLAKKE TANDVEERRINGEN, met open binnenvertanding

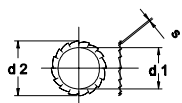
staal blank
 staal verzinkt
 RVS A2



DIN 6798 A

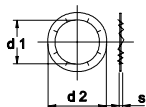
VLAKKE TANDVEERRINGEN, met gesloten buitenvertanding

staal blank
 staal verzinkt
 RVS A2
 RVS A4
 fosforbrons



produkten aan DIN-norm

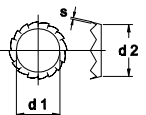
DIN 6798 J



VLAKKE TANDVEERRINGEN, met gesloten binnenvertanding

staal		blank
staal		verzinkt
RVS	A2	
RVS	A4	

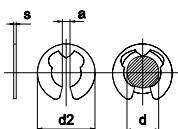
DIN 6798 V



VERZONKEN TANDVEERRINGEN, met gesloten buitenvertanding

staal		blank
staal		verzinkt

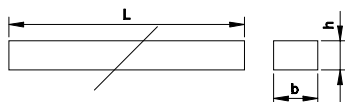
DIN 6799



ASBORGRINGEN

staal		blank
RVS	A2	

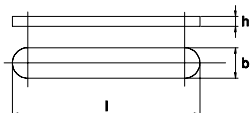
DIN 6880



BLANK SPIEËNSTAAL, op lengten van 1000 [mm]

staal

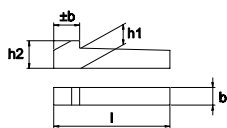
DIN 6885 A



VLAKKE INLEGSPIEEN, met ronde einden

staal		
RVS	A4	

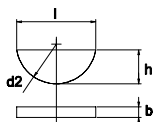
DIN 6887



KOPSPIEEN

staal

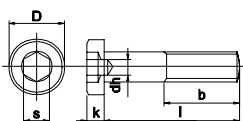
DIN 6888



HALFRONDE SCHIJFSPIEEN

staal

DIN 6912 metrisch

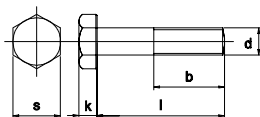


LAGE CILINDERKOP SCHROEVEN binnenzeskant

staal	kwaliteit 8.8	blank
RVS	A2	
RVS	A4	

produkten aan DIN-norm

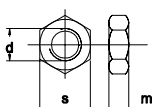
DIN 6914 metrisch



HV VOORSPANBOUTEN

staal	kwaliteit 10.9	blank
staal	kwaliteit 10.9	thermisch verzinkt

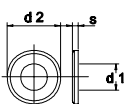
DIN 6915 metrisch



HV ZESKANTMOEREN

staal	kwaliteit 10	blank
staal	kwaliteit 10	thermisch verzinkt

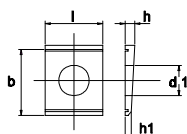
DIN 6916



HV SLUITRINGEN

staal	kwaliteit C 45	blank
staal	kwaliteit C 45	thermisch verzinkt

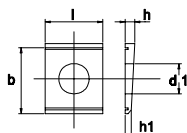
DIN 6917



HV HELLINGPLATEN, voor I profielen (14%)

staal	kwaliteit C 45	blank
staal	kwaliteit C 45	thermisch verzinkt

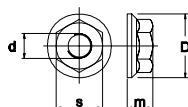
DIN 6918



HV HELLINGPLATEN, voor U profielen (8%)

staal	kwaliteit C 45	blank
staal	kwaliteit C 45	thermisch verzinkt

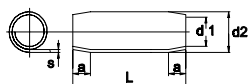
DIN 6923 metrisch



ZESKANT FLENSMOEREN

staal	kwaliteit 8	verzinkt
staal	kwaliteit 8	geel gepassiveerd

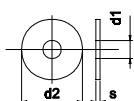
DIN 7343



SPIRAALSPANBUSSEN

staal	
RVS	A2

DIN 7349



VLAKKE SLUITRINGEN voor zware spanbus

staal		blank
staal		verzinkt
RVS	A2	
RVS	A4	

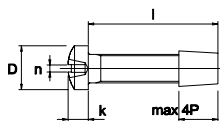
produkten aan DIN-norm

DIN 7500 C

ZELFDRAAD VORMENDE BOLCILINDER SCHROEVEN met kruisgleuf

staal

verzinkt

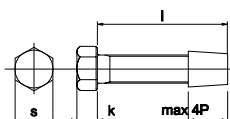


DIN 7500 D

ZELFDRAAD VORMENDE zeskantflensbouten

staal

verzinkt

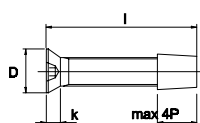


DIN 7500 M

ZELFDRAAD VORMENDE VERZONKEN SCHROEVEN met kruisgleuf

staal

verzinkt



DIN 7504 K

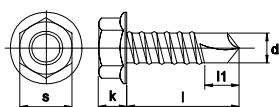
ZELFBORENDE ZESKANTKRAAGBOUTEN

staal

verzinkt

staal

dural

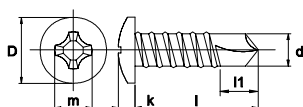


DIN 7504 N

ZELFBORENDE PANCILINDER SCHROEF, Phillips kruisgleuf

staal

dural

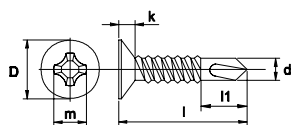


DIN 7504 P

ZELFBORENDE VERZONKEN SCHROEVEN, Phillips kruisgleuf

staal

dural

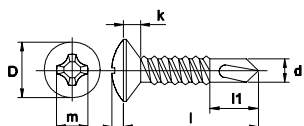


DIN 7504 Q

ZELFBORENDE BOLVERZONKEN SCHROEVEN, Phillips kruisgleuf

staal

dural

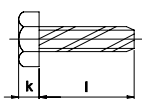


DIN 7513 A metrisch

ZELFDRAAD SNIJDENDE ZESKANTBOUTEN

staal

verzinkt



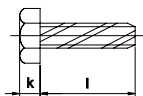
produkten aan DIN-norm

DIN 7513 A metrisch

ZELFDRAAD SNIJDENDE ZESKANTBOUTEN

staal

blank

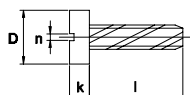


DIN 7513 B metrisch

ZELFDRAAD SNIJDENDE CILINDERSCHROEVEN met zaaggleuf

staal

blank

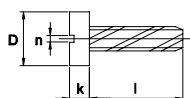


DIN 7513 B metrisch

ZELFDRAAD SNIJDENDE CILINDERSCHROEVEN met zaaggleuf

staal

verzinkt



DIN 7513 F metrisch

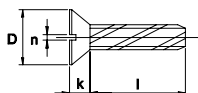
ZELFDRAAD SNIJDENDE PLATVERZONKEN SCHROEVEN met zaaggleuf

staal

blank

staal

verzinkt



DIN 7513 G metrisch

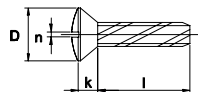
ZELFDRAAD SNIJDENDE BOLVERZONKEN SCHROEVEN met zaaggleuf

staal

blank

staal

verzinkt



DIN 7516 A metrisch

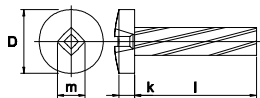
ZELFDRAAD SNIJDENDE BOLCILINDER SCHROEVEN met kruisgleuf

staal

blank

staal

verzinkt



DIN 7516 D metrisch

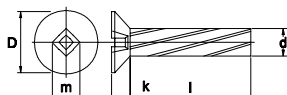
ZELFDRAAD SNIJDENDE PLATVERZONKEN SCHROEVEN met kruisgleuf

staal

blank

staal

verzinkt



DIN 7516 E metrisch

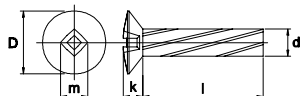
ZELFDRAAD SNIJDENDE BOLVERZONKEN SCHROEVEN met kruisgleuf

staal

blank

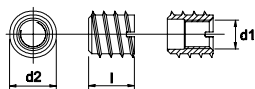
staal

verzinkt



produkten aan DIN-norm

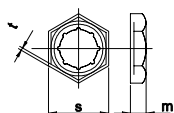
DIN 7965 metrisch



RAMPA INSCHROEFMOEREN

staal		blank
staal		verzinkt

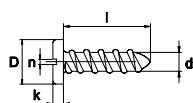
DIN 7967 metrisch



ZELFBORGENDE ZESKANTMOEREN PAL

staal		blank
staal		verzinkt
RVS	A2	

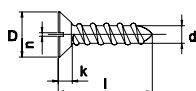
DIN 7971 C



PANCILINDER PLAATSCHROEVEN met zaaggleuf (v/h type B)

staal		verzinkt
RVS	A2	

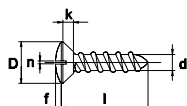
DIN 7972 C



PLATVERZONKEN PLAATSCHROEVEN met zaaggleuf (v/h type B)

staal		verzinkt
RVS	A2	

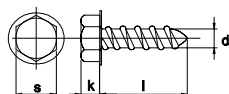
DIN 7973 C



BOLVERZONKEN PLAATSCHROEVEN met zaaggleuf (v/h type B)

staal		verzinkt
RVS	A2	

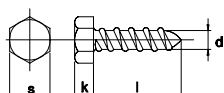
DIN 7976 C



ZESKANTPLAATBOUTEN met ring

staal		verzinkt
-------	--	----------

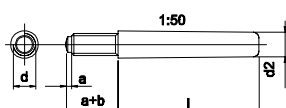
DIN 7976 C



ZESKANTPLAATBOUTEN

staal		verzinkt
-------	--	----------

DIN 7977



CONISCHE PENNEN buitendraad

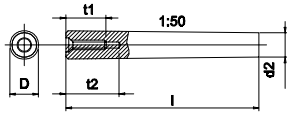
staal

produkten aan DIN-norm

DIN 7978

CONISCHE PENNEN binnendraad

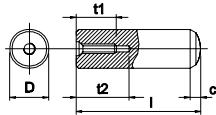
staal



DIN 7979 D

CILINDRISCHE PENNEN, met binnendraad, gehard

staal



DIN 7980

VEERRINGEN VOOR CILINDERSCHROEVEN

staal

blank

staal

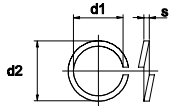
verzinkt

RVS

A2

RVS

A4



DIN 7981 C

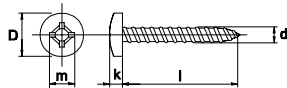
PANCILINDER PLAATSCHROEVEN Phillips kruisgleuf

staal

verzinkt

RVS

A2



DIN 7982 C

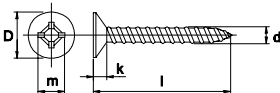
PLATVERZONKEN PLAATSCHROEVEN Phillips kruisgleuf

staal

verzinkt

RVS

A2



DIN 7983 C

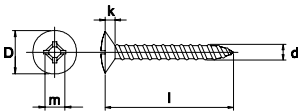
BOLVERZONKEN PLAATSCHROEVEN met Phillips kruisgleuf

staal

verzinkt

RVS

A2



DIN 7984 metrisch

LAGE CILINDERKOP SCHROEVEN met binnenzeskant

staal

kwaliteit 8.8

blank

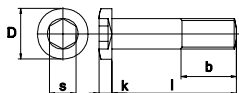
staal

kwaliteit 8.8

verzinkt

RVS

A2



DIN 7985 metrisch

BOLCILINDERKOP SCHROEVEN met Phillips kruisgleuf

staal

kwaliteit 4.8

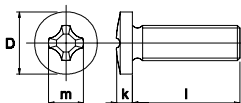
verzinkt

RVS

A2

RVS

A4



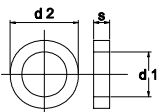
produkten aan DIN-norm

DIN 7989 A

VLAKKE SLUITRINGEN voor staalconstructies

staal

blank



DIN 7991 metrisch

PLATVERZONKEN SCHROEVEN binnenzeskant

staal

kwaliteit 8.8

verzinkt

staal

kwaliteit 10.9

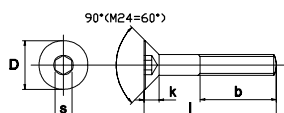
blank

RVS

A2

RVS

A4

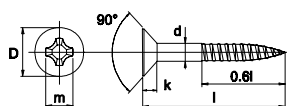


DIN 7997

PLATVERZONKEN HOUTSCHROEVEN met Pozidriv kruisgleuf

RVS

A2



DIN 9021

VLAKKE SLUITRINGEN (carrosserieringen)

staal

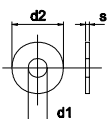
verzinkt

RVS

A2

RVS

A4

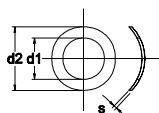


DIN 11023

BORGPENNEN

staal

verzinkt



DIN 11024

VERENDE BORGCLIPS (haarspeldveren) dubbel

staal



DIN 11024

VERENDE BORGCLIPS (haarspeldveren) enkel

staal

